

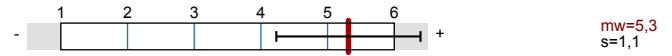
Priv. Doz. Dr. Markus Dauss

Studiengruppe Architektonischer Affekt u. gebaute .. (2183)
Erfasste Fragebögen = 16



Globalwerte

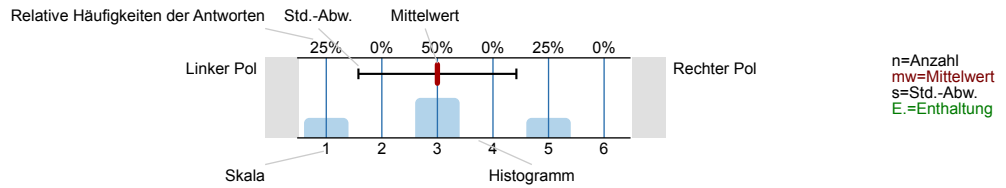
Globalwert (Frage:1-7)



Auswertungsteil der geschlossenen Fragen

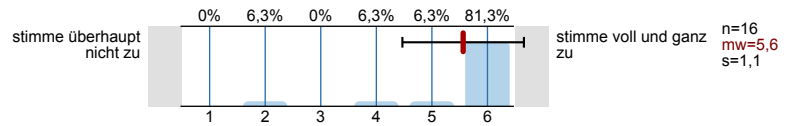
Legende

Fragestext

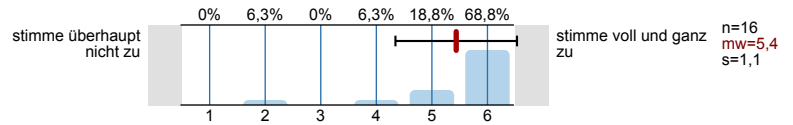


1. Angaben zur Lehrveranstaltung

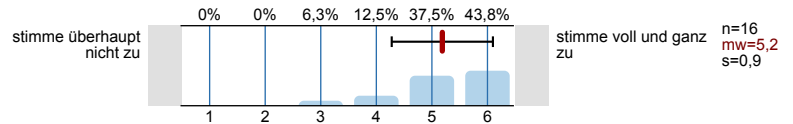
1.1) Der Besuch der Veranstaltung führt zu einem spürbaren Wissenszuwachs.



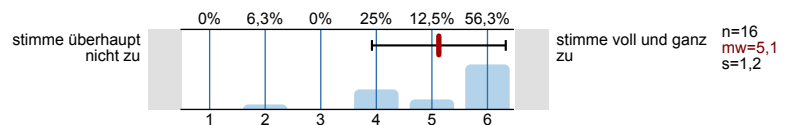
1.2) Inhalte werden anschaulich vermittelt.



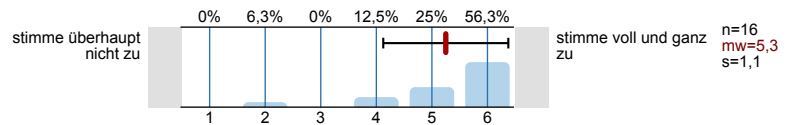
1.3) In der Veranstaltung werden auch schwierige Inhalte verständlich erklärt.



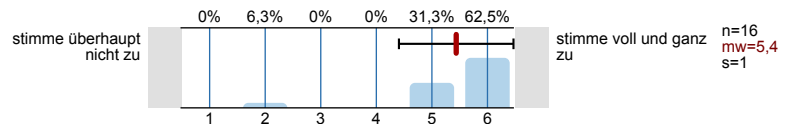
1.4) Die Relevanz der behandelten Themen wird deutlich.



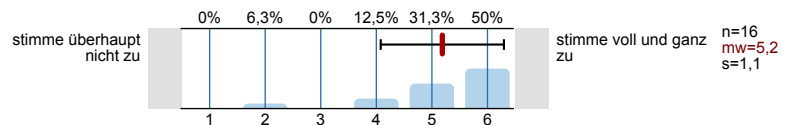
1.5) Der/die Lehrende ist in der Lage, strukturiert zu erklären.



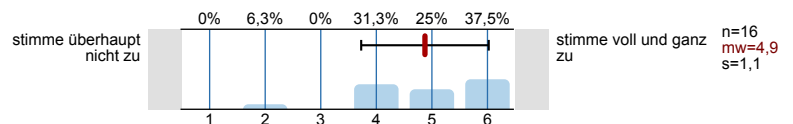
1.6) Der/die Lehrende gibt hilfreiches Feedback auf die Beiträge der Studierenden.



1.7) Der/die Lehrende achtet darauf, eine wertschätzende Lehr-/Lernatmosphäre herzustellen.



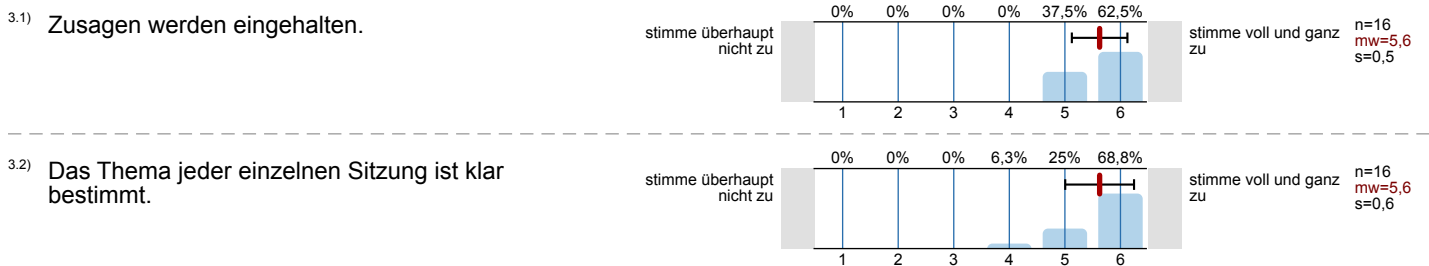
1.8) Meine Mitstudierenden tragen zu einer konstruktiven Lernatmosphäre bei.



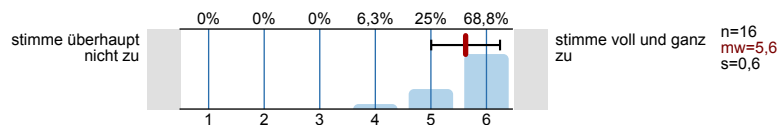
2. Ergänzung Motivieren und lerndienliche Atmosphäre schaffen



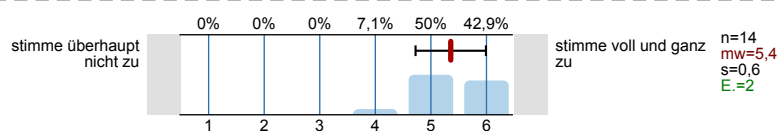
3. Ergänzung Struktur der Veranstaltung



3.3) Die Lehrveranstaltung ist inhaltlich klar strukturiert.

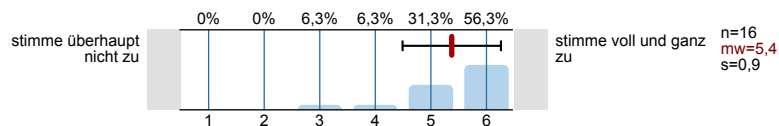


3.4) Die Lehrperson überprüft, ob Vorgaben eingehalten werden.

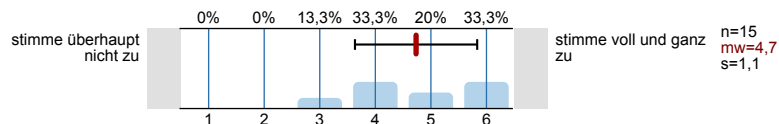


4. Ergänzung Kommunikation in der Veranstaltung

4.1) Es finden ausreichend Diskussionen statt.

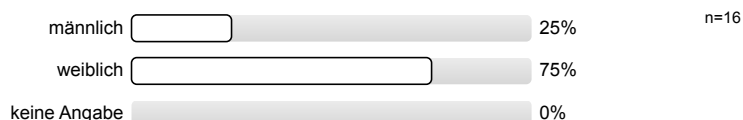


4.2) Es werden kommunikative Lehrformen eingesetzt (z.B. Gruppenarbeit).

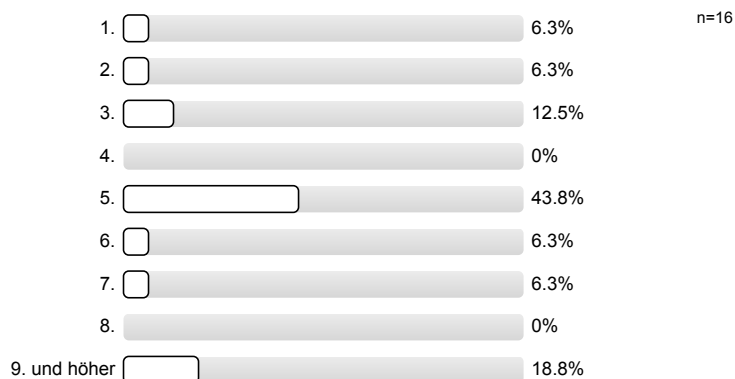


5. Angaben zu Ihrer Person und ihrem aktuellen Studiengang

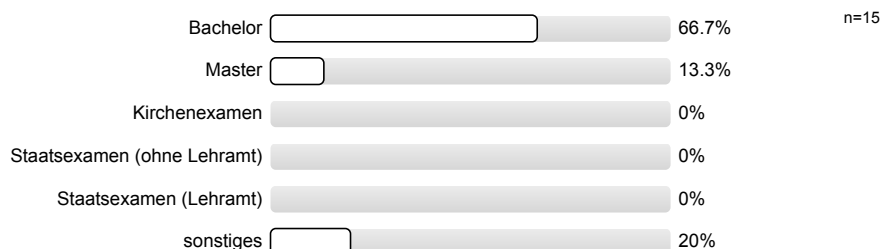
5.1) Bitte geben Sie Ihr Geschlecht an.



5.2) In welchem Fachsemester befinden Sie sich in Ihrem aktuellen Studiengang?



5.3) Welchen Abschluss streben Sie aktuell an?



Vielen Dank für Ihre Unterstützung!
Bei Fragen wenden Sie sich bitte an
Dr. Sarah Schmidt oder Jana Niemeyer (Ive-pilot@studiumdigitale.uni-frankfurt.de).

Profilinie

Teilbereich: Sprach- und Kulturwissenschaften

Name der/des Lehrenden: Priv. Doz. Dr. Markus Dauss

Titel der Lehrveranstaltung: Studiengruppe Architektonischer Affekt u. gebaute ..
(Name der Umfrage)

Verwendete Werte in der Profillinie: Mittelwert

1. Angaben zur Lehrveranstaltung

1.1)	Der Besuch der Veranstaltung führt zu einem spürbaren Wissenszuwachs.	stimme überhaupt nicht zu								stimme voll und ganz zu	n=16	mw=5,6	md=6,0	s=1,1
1.2)	Inhalte werden anschaulich vermittelt.	stimme überhaupt nicht zu								stimme voll und ganz zu	n=16	mw=5,4	md=6,0	s=1,1
1.3)	In der Veranstaltung werden auch schwierige Inhalte verständlich erklärt.	stimme überhaupt nicht zu								stimme voll und ganz zu	n=16	mw=5,2	md=5,0	s=0,9
1.4)	Die Relevanz der behandelten Themen wird deutlich.	stimme überhaupt nicht zu								stimme voll und ganz zu	n=16	mw=5,1	md=6,0	s=1,2
1.5)	Der/die Lehrende ist in der Lage, strukturiert zu erklären.	stimme überhaupt nicht zu								stimme voll und ganz zu	n=16	mw=5,3	md=6,0	s=1,1
1.6)	Der/die Lehrende gibt hilfreiches Feedback auf die Beiträge der Studierenden.	stimme überhaupt nicht zu								stimme voll und ganz zu	n=16	mw=5,4	md=6,0	s=1,0
1.7)	Der/die Lehrende achtet darauf, eine wertschätzende Lehr-/Lernatmosphäre herzustellen.	stimme überhaupt nicht zu								stimme voll und ganz zu	n=16	mw=5,2	md=5,5	s=1,1
1.8)	Meine Mitstudierenden tragen zu einer konstruktiven Lernatmosphäre bei.	stimme überhaupt nicht zu								stimme voll und ganz zu	n=16	mw=4,9	md=5,0	s=1,1

2. Ergänzung Motivieren und lerndienliche Atmosphäre schaffen

2.1)	Die Lehrperson geht auf die Interessen der Studierenden ein.	stimme überhaupt nicht zu								stimme voll und ganz zu	n=15	mw=5,4	md=6,0	s=0,7
2.2)	Die Lehrperson gestaltet seine/ihre Lehrveranstaltung abwechslungsreich.	stimme überhaupt nicht zu								stimme voll und ganz zu	n=16	mw=5,3	md=5,0	s=0,6
2.3)	Die Lehrperson setzt unterschiedliche Methoden/Mittel ein, die die Lehrveranstaltung auflockern.	stimme überhaupt nicht zu								stimme voll und ganz zu	n=15	mw=5,4	md=5,0	s=0,6
2.4)	Die Lehrperson fesselt die Studierenden durch eine anregende und engagierte Vortragsweise.	stimme überhaupt nicht zu								stimme voll und ganz zu	n=16	mw=5,3	md=5,0	s=0,9
2.5)	Die Lehrperson erreicht, dass sich die meisten Studierenden aktiv an der Lehrveranstaltung beteiligen.	stimme überhaupt nicht zu								stimme voll und ganz zu	n=16	mw=4,7	md=5,0	s=1,2
2.6)	Die Lehrperson eröffnet den Studierenden Möglichkeiten, sich mit interessanten Inhalten eingehender zu beschäftigen.	stimme überhaupt nicht zu								stimme voll und ganz zu	n=15	mw=5,3	md=6,0	s=1,0
2.7)	Die Lehrperson vermittelt grundlegendes Vertrauen in die Fähigkeiten der Studierenden.	stimme überhaupt nicht zu								stimme voll und ganz zu	n=16	mw=5,2	md=5,5	s=0,9
2.8)	Die Lehrperson ermutigt die Studierenden bei der Aneignung schwieriger Inhalte.	stimme überhaupt nicht zu								stimme voll und ganz zu	n=16	mw=5,3	md=5,5	s=0,9
2.9)	Die Lehrperson stärkt Studierende bei Misserfolgen im Lernprozess.	stimme überhaupt nicht zu								stimme voll und ganz zu	n=13	mw=5,3	md=6,0	s=0,9
2.10)	Die Lehrperson unterstützt gezielt einzelne Studierende oder Studierendengruppen, die einen besonderen Unterstützungsbedarf	stimme überhaupt nicht zu								stimme voll und ganz zu	n=14	mw=4,6	md=5,0	s=1,4

3. Ergänzung Struktur der Veranstaltung

3.1)	Zusagen werden eingehalten.	stimme überhaupt nicht zu								stimme voll und ganz zu	n=16	mw=5,6	md=6,0	s=0,5
------	-----------------------------	---------------------------------	--	--	--	--	--	--	--	----------------------------	------	--------	--------	-------

3.2) Das Thema jeder einzelnen Sitzung ist klar bestimmt.	stimme überhaupt nicht zu							stimme voll und ganz zu	n=16 mw=5,6 md=6,0 s=0,6
3.3) Die Lehrveranstaltung ist inhaltlich klar strukturiert.	stimme überhaupt nicht zu							stimme voll und ganz zu	n=16 mw=5,6 md=6,0 s=0,6
3.4) Die Lehrperson überprüft, ob Vorgaben eingehalten werden.	stimme überhaupt nicht zu							stimme voll und ganz zu	n=14 mw=5,4 md=5,0 s=0,6

4. Ergänzung Kommunikation in der Veranstaltung

4.1) Es finden ausreichend Diskussionen statt.	stimme überhaupt nicht zu							stimme voll und ganz zu	n=16 mw=5,4 md=6,0 s=0,9
4.2) Es werden kommunikative Lehrformen eingesetzt (z.B. Gruppenarbeit).	stimme überhaupt nicht zu							stimme voll und ganz zu	n=15 mw=4,7 md=5,0 s=1,1

Auswertungsteil der offenen Fragen

1. Angaben zur Lehrveranstaltung

1.9) Mein üblicher Arbeitsaufwand für diese Veranstaltung beträgt pro Woche **zusätzlich** zur Kursdauer (in Minuten)

- 2
- 40
- 60 (3 Nennungen)
- 90
- 100
- 120 (4 Nennungen)
- 180 (3 Nennungen)
- 300

1.10) Bitte nennen Sie drei Stärken dieser Veranstaltung:

- - Sehr guter Überblick über den Diskurs zum Thema
- - Große Bandbreite theoretischer Herangehensweisen (Lektüreliste sehr umfangreich und divers)
- - Sehr gut nachvollziehbarer Seminaraufbau
- -Anschaulichkeit
- -Sympathie
- -interessante Themenabhandlung
- Diskussion,
- Doppelte Länge der einzelnen Sitzungen
- Ansprechende Texte
- Entspannte lernatmosphäre, guter Umgang des Dozenten mit den Studenten, gute Eingliederung der studentischen Beiträge in die plenumsdiskussion, interessante Ideen die in der Diskussion verfolgt werden
- Informativ, innovativ, lehrreich
- Sehr guter Dozent mit tiefem und breitem Fachwissen
- Sehr gute Literaturlauswahl
- Offene und wertschätzende Atmosphäre
- Spontanität und gleichzeitig gute Strukturierung machen die Veranstaltung sehr lebendig und geben Anstoß zur weiteren Vertiefung in das Thema.
- Transparenz, Verdeutlichung, Arbeitsklima
- Veranschaulichung abstrakter oder komplizierter Themen
- Wissenszuwachs
- Anwendung
- Zeitgenössische Tendenzen
- Theoretisch komplexe Themen gut erklärt

1.11) Bitte nennen Sie drei Punkte, durch die diese Veranstaltung verbessert werden könnte:

- - Weniger häufig Suggestivfragen. Man ist zuweilen unsicher, ob Antworten auch die gewünschten wären.
- - ?
- - ?
- -gibt keine
- Verbesserte Folien und stichpunkte zur Orientierung
- Vierzehntägiger Rhythmus manchmal für roten Faden problematisch
- Zusätzliches Bildmaterial zur Sichtung zu Hause
- Mehr Angaben zum freiwilligen lesen
- Hinweise zur außer universitären veranstaltungen

5. Angaben zu Ihrer Person und ihrem **aktuellen** Studiengang

^{5.4)} Zum Thema Lehrveranstaltungsevaluation möchte ich noch anmerken...

- Zwei-Wochen-Rhythmus sehr angenehm