

Sie haben Interesse an einem Coaching und möchten sich weiter informieren?

Die Personal- und Organisationsentwicklung hat einen Pool an erfahrenen und qualifizierten externen Coaches zusammengestellt. Alle ausgewählten Coaches kennen den Hochschulkontext gut und verfügen über mehrjährige Führungserfahrung.

Der Coaching-Prozess verläuft idealtypischerweise über 5 Phasen:

1. Kennenlernen und Kontakt
2. Inhaltliche Orientierung
3. Analyse des Anliegens und des Umfeldes
4. Veränderung
5. Zielerreichung und Abschluss

Die Zusammenarbeit mit dem Coach geschieht absolut vertraulich und im Vier-Augen-Prinzip.

Das Coaching wird von der Personal- und Organisationsentwicklung mit 75% der anfallenden Kosten gefördert. Ihr Eigenanteil an den Honorarkosten beträgt 25%. Die Anzahl der Coachingplätze ist begrenzt.

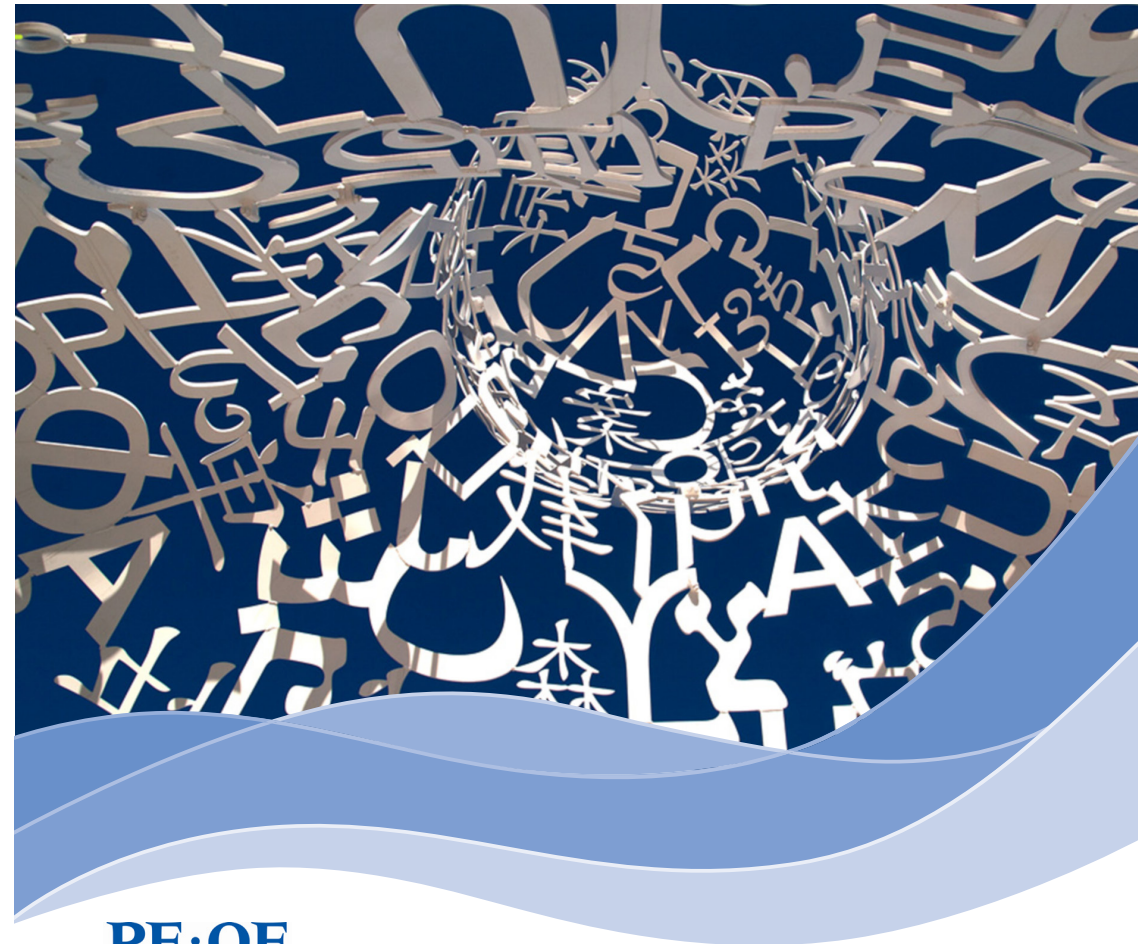
Bei Interesse wenden Sie sich bitte an

**Frau Ulrike Schneider-Gladbach**

Tel. (069) 798-13567 oder  
schneider-gladbach@em.uni-frankfurt.de

# COACHING

für Professorinnen und Professoren  
an der Goethe-Universität Frankfurt am Main



## Coaching für Professorinnen und Professoren: individuell – professionell – wirksam

Wissenschaftlerinnen und Wissenschaftler sind in ihrem Berufsalltag über ihre Lehr- und Forschungsverpflichtungen hinaus mit komplexen Management- und Führungsaufgaben betraut. Steigende Studierendenzahlen, erfolgreiches Einwerben von Drittmitteln, kontinuierliches Publizieren oder das dezentrale Personalkostenbudget sind nur einige der Schlagworte, die die Herausforderungen im Alltag beschreiben.

Die Personal- und Organisationsentwicklung der Goethe-Universität unterstützt Professorinnen und Professoren hier mit einem speziellen Coachingangebot. Diese individuelle und sehr flexible Form der Beratung ermöglicht Entlastung, gibt Orientierung und Sicherheit und trägt gleichzeitig zum Ausbau von Management- und Führungskompetenzen bei.

### Was ist Coaching? Coaching ...

- ... unterstützt Sie bei der kritischen Reflexion und Verbesserung Ihrer konkreten beruflichen Situation und der bewussten Gestaltung Ihrer unterschiedlichen beruflichen Aufgaben und Rollen,
- ... ist eine ergebnis- und lösungsorientierte Einzelberatung, in der Ihre individuellen Fragen und Themen aus Ihrem beruflichen Kontext besprochen werden können,
- ... ist absolut vertraulich und unabhängig von den hierarchischen Ebenen der Universität,
- ... findet auf der Basis einer tragfähigen und durch gegenseitige Akzeptanz und Vertrauen gekennzeichneten, freiwillig gewünschten Beratungsbeziehungen statt,
- ... wird von eigens dafür qualifizierten, professionellen externen Beraterinnen und Beratern durchgeführt.

Im Spannungsfeld von Institution (Universität), Berufsrolle (WissenschaftlerIn, ProjektleiterIn, Studiendekan, etc.) und Person werden Ihre Fragen aus unterschiedlichen Perspektiven beleuchtet, reflektiert und gemeinsam adäquate Lösungen erarbeitet. Sie erhalten Feedback von einem unabhängigen Coach, können zu neuen Sichtweisen und Klärungen kommen und erweitern so Ihr Handlungs- und Verhaltensspektrum.

### Für welche Fragestellungen oder Anlässe ist Coaching sinnvoll?

Sie können das Coaching für alle Themen und Fragestellungen nutzen, die mit Ihrer Berufsrolle und beruflichen Identität zusammenhängen. So zum Beispiel, wenn Sie:

- Neu an die Goethe Universität oder erstmalig als Professorin/Professor berufen sind,
- Neu in der Aufgabe und Rolle als Dekan, Prüfungsausschussvorsitzender, Vorsitzende der Berufungskommission, etc. sind,
- Ihre Strategie für Ihre Professur, Ihr Projekt oder Ihre nächsten Karriereschritte reflektieren möchten,
- Anspruchsvolle Gesprächssituationen mit Mitarbeitenden oder wichtigen Kooperationspartnern vor- oder nachbereiten möchten,
- Eine Forschungsgruppe neu aufsetzen wollen, die Zusammenarbeit verbessern möchten oder Teamkonflikte zu klären haben,
- Fragen zu Ihrer Rolle oder Ihrem persönlichen Auftreten klären möchten,
- Fragen zum Zeit- und Selbstmanagement haben.