

Kontoauszug Problem mit dem Transport nach Excel.

Generell muss man wissen, dass der Export nach Excel aus dem Kontoauszug heraus nur mit dem Programm JAVA funktioniert. Innerhalb der Web-Umgebung spricht man auch von der Java-Runtime.

Phänomen:

Nach dem Klick auf den Button Transport nach Excel oder externe Datei geschieht Garnichts.

Dies kann drei Ursachen haben:

1. Problem mit dem Firefox Version 26

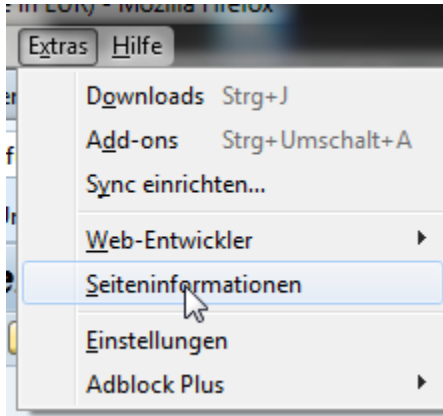
2. Veraltete Java Runtime

3. Fehlende Einstellungen im bereits installierten Java Programm

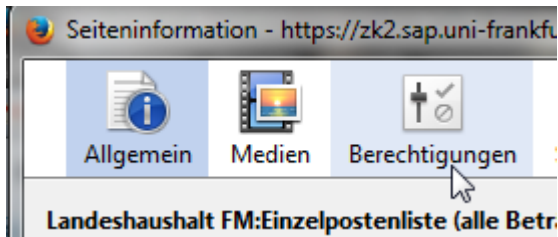
1. Problem mit dem Firefox, Version 26

In der Version 26 wurde ein Pop-up unterbunden, das für eine Nachfrage nach dem Speicherort zuständig ist!
Diese Einstellung muss verändert werden!

1. Öffnen Sie die Seite für den Kontoauszug (<https://zk2.sap.uni-frankfurt.de:9881/sap/bc/gui/sap/its/webgui/>) und melden Sie sich mit Ihrem Benutzernamen und Passwort an dem SAP-System an!
2. Gehen Sie nun in das Menü Ihres Firefoxes auf Extras und Seiteninformationen



3. Klicken Sie auf Berechtigungen

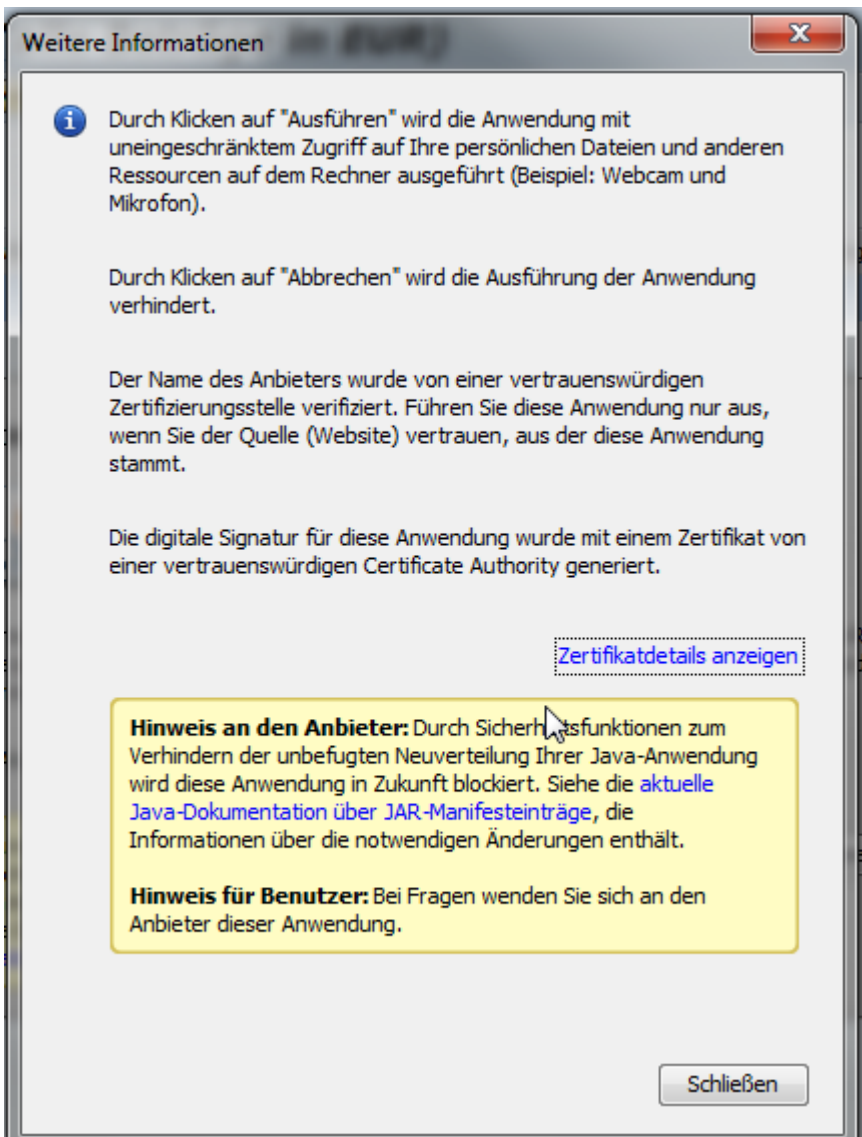
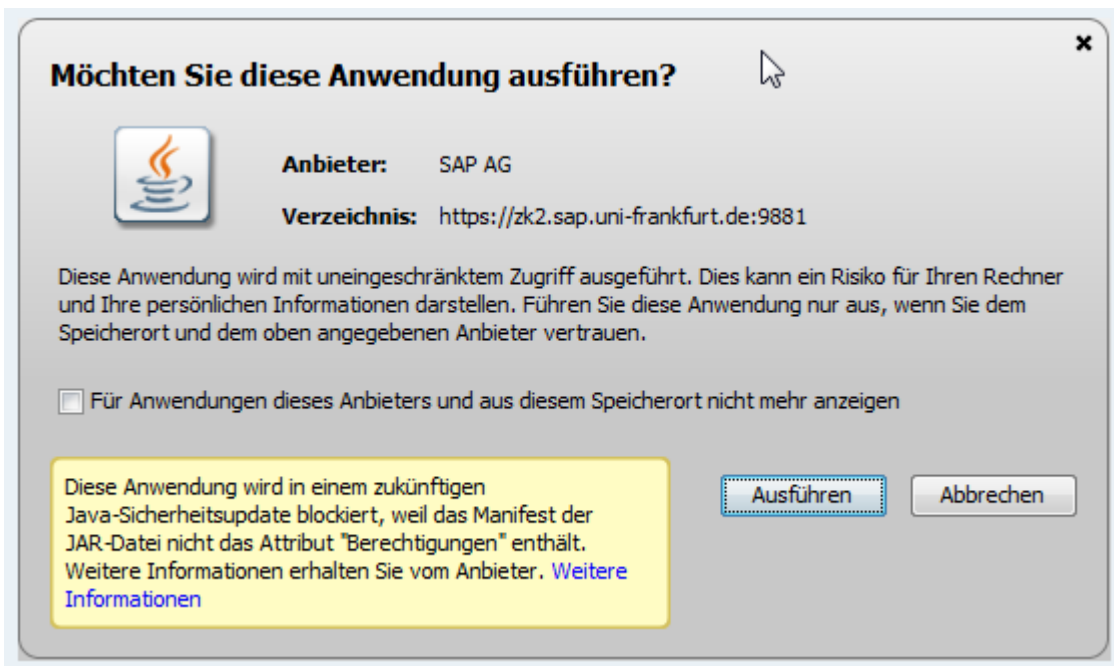


4. Entfernen Sie das Häkchen bei Pop-up-Fenster öffnen



Und wählen Sie Erlauben!

Nun erscheint im Kontoauszug in SAP wieder der nun folgende Dialog!



Dieser Hinweis zeigt auf eine fehlende Einstellung innerhalb der Java Installation -> Siehe Punkt 3

2. Veraltete Java Runtime

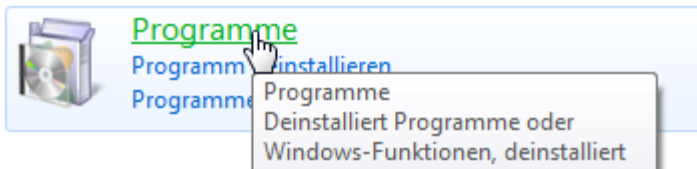
Installieren Sie ihre Java Runtime neu bzw. aktualisieren Sie diese

<http://www.java.com/en/download/manual.jsp>

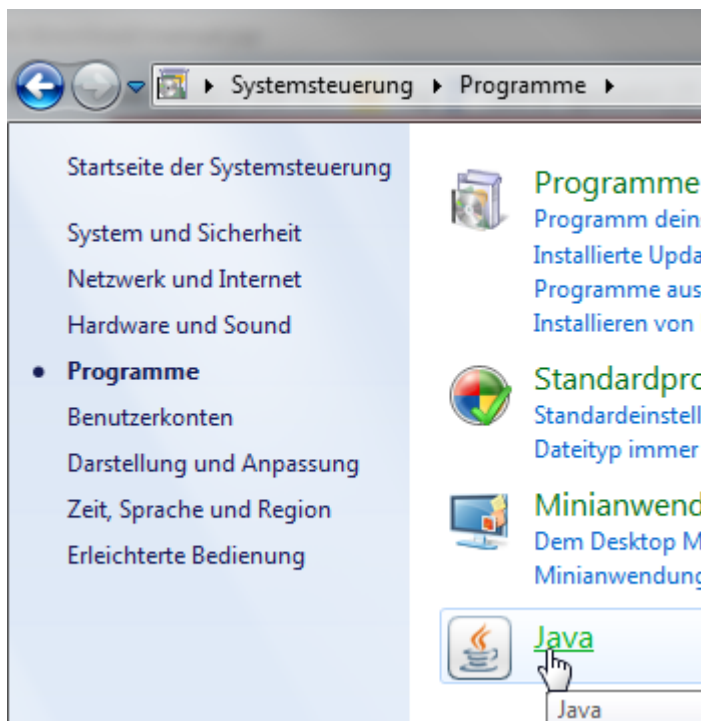
3. Fehlende Einstellungen im bereits installierten Java Programm

Wenn Java schon aktuell war, dann sollte man sich die Einstellungen dieses Programms genau anschauen.

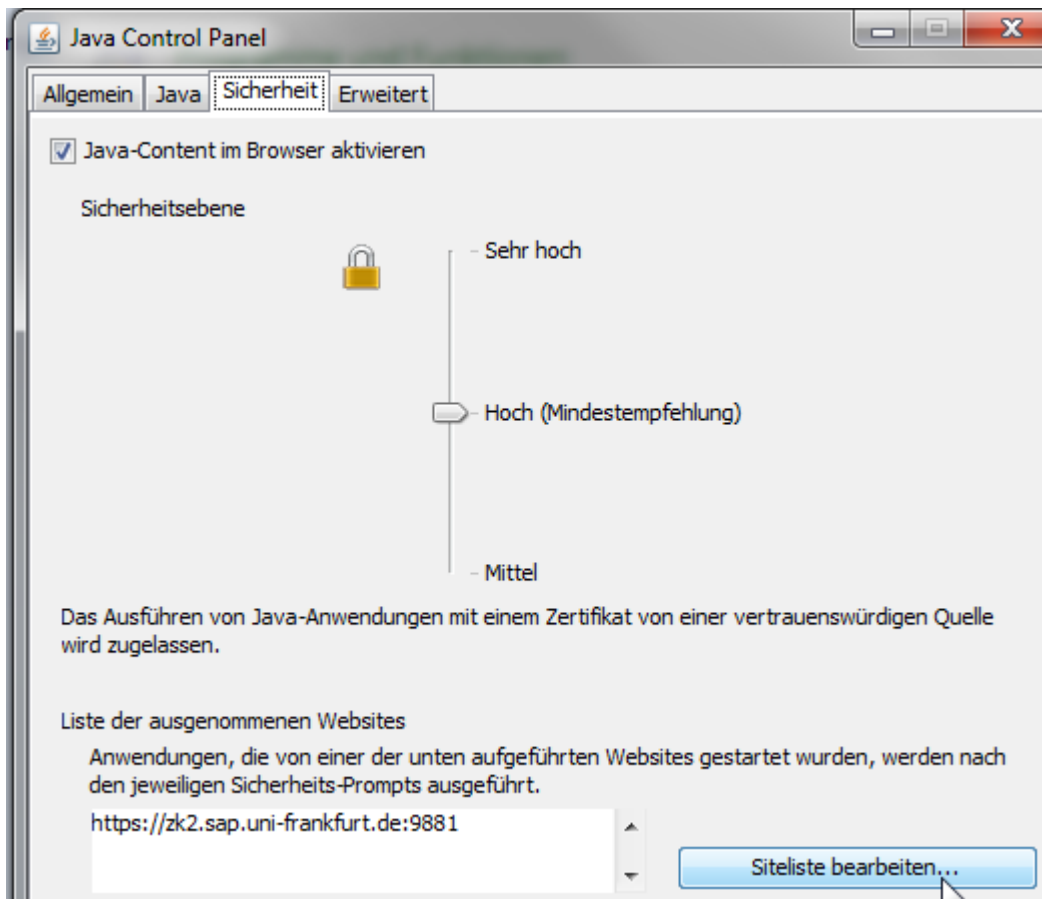
Gehen Sie im Windows auf **Systemsteuerung** (z.B. Start->Systemsteuerung) und klicken Sie dort auf **Programme**



Dann auf **Java**



Wechseln Sie nun auf den Bereich **Sicherheit** und klicken Sie auf **Siteliste bearbeiten**

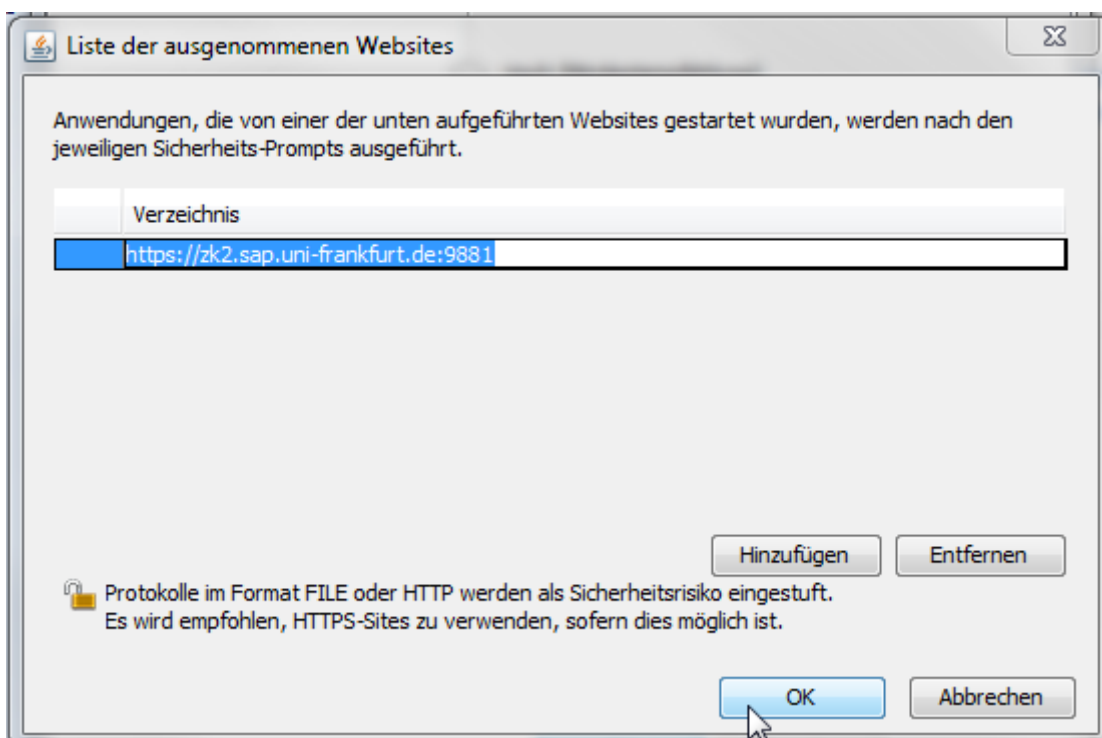


Tragen Sie hier folgende Seiten ein

<https://zk2.sap.uni-frankfurt.de:9881>

<https://wgate.sap.uni-frankfurt.de:9881>

und klicken Sie danach auf **OK**



Fertig.

Nun sollte Ihr Transport nach Excel wieder funktionieren.