



KONTAKT CONTACT



KOORDINATORIN DUAL CAREER SERVICE

Frau Marlar Kin
Koordinatorin des
Dual Career Service Frankfurt
Gleichstellungsbüro der Goethe-Universität
Campus Westend, PA-Gebäude
Hauspostfach 21
60323 Frankfurt am Main
Tel.: +49 (0)69-798-18 113
kin@em.uni-frankfurt.de



ERSTKONTAKT FÜR DIE FRANKFURT UNIVERSITY OF APPLIED SCIENCES

Frau Rihab Abu-Jebara
Abteilung Personalentwicklung
Tel.: +49 (0)69-1533-3251
abujebara@pe.fh-frankfurt.de



ERSTKONTAKT FÜR DAS DIPF

Frau Vanessa Ölsner
Tel.: +49 (0)69-24708-218
oelsner@dipf.de

Stand: August 2014

UNSERE NETZWERKE

Um Sie optimal zu unterstützen, erweitert der DCSF stetig seine Netzwerke und Kontakte mit:

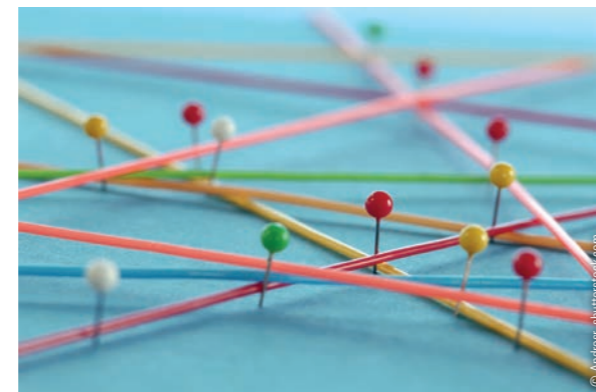
- Universitäten und Fachhochschulen
- Außeruniversitären Forschungseinrichtungen
- Unternehmen
- Schulbehörden

OUR NETWORKS

In order to provide you with optimal support, the DCSF is continually broadening its networks and contact base with:

- Universities and Universities of Applied Sciences
- Non-University Research Institutes
- Companies
- Education Authorities

Der DCSF ist Mitglied in / Der DCSF is member of



AUSFÜHRLICHE INFORMATIONEN FINDEN SIE UNTER:
FOR FURTHER INFORMATION, PLEASE VISIT:

www.dualcareer.uni-frankfurt.de

DUAL CAREER SERVICE FRANKFURT

ZWEI KARRIEREN IN BEWEGUNG
TWO CAREERS ON THE MOVE





SERVICE FÜR DOPPELKARRIEREPAARE

Sie sind ein Paar, bei dem beide die eigene berufliche Laufbahn konsequent weiterverfolgen und mit Ihrem Familienleben vereinbaren wollen? Sie wollen nicht auf ewig pendeln? Dann braucht Ihr Partner/Ihre Partnerin ebenfalls eine berufliche Perspektive beim Umzug nach Frankfurt.

Frankfurt ist eine lebenswerte, internationale Metropole mit vielfältigen beruflichen Möglichkeiten, Bildungs- und Kinderbetreuungseinrichtungen sowie Freizeitangeboten. Um neu ankommenden Mitarbeiterinnen und Mitarbeitern mit ihren Familien die Orientierung beim Neustart zu erleichtern, haben

- die Goethe-Universität Frankfurt am Main,
- die Frankfurt University of Applied Sciences und
- das Deutsche Institut für Internationale Pädagogische Forschung (DIPF)

gemeinsam den Dual Career Service Frankfurt (DCSF) eingerichtet.

WER KANN DEN DUAL CAREER SERVICE FRANKFURT (DCSF) IN ANSPRUCH NEHMEN?

AN DER GOETHE-UNIVERSITÄT:

- Neuberufene
- Wissenschaftliche Mitarbeiter/innen in einem Exzellenzcluster oder einem anderen beteiligten Verbundforschungsprojekt an der Goethe-Universität

Auf unserer Webseite finden Sie den aktuellen Stand der beteiligten Einrichtungen sowie die jeweiligen Ansprechpersonen für den Erstkontakt.

AN DER FRANKFURT UNIVERSITY OF APPLIED SCIENCES:

- grundsätzlich alle Beschäftigten

Ansprechperson für Erstkontakt: Frau Rihab Abu Jebara

AM DIPF:

- grundsätzlich alle Mitarbeiterinnen und Mitarbeiter

Ansprechperson für Erstkontakt: Frau Vanessa Ölsner

WORIN BESTEHT DER SERVICE DES DCSF?

WIR UNTERSTÜTZEN IHREN PARTNER BZW. IHRE PARTNERIN BESTMÖGLICH BEI DER SUCHE NACH EINER BERUFLICHEN PERSPEKTIVE IM RHEIN-MAIN-GEBIET DURCH:

- Beratung bei Laufbahn- und Bewerbungsfragen sowie Bewerbungsunterlagen-Check
- Entwicklung einer Suchstrategie
- Informationen über potenzielle Arbeitgeber in der Region
- Herstellen und Vermitteln von Kontakten

Wir unterstützen Sie gern, auch wenn wir Ihnen natürlich keine Arbeitsstelle garantieren können.

WEITERE SERVICES DER PARTNER IM DCSF

AN DER GOETHE-UNIVERSITÄT:

- Familien-Service im Gleichstellungsbüro
- Welcome Centre im International Office

AN DER FRANKFURT UNIVERSITY OF APPLIED SCIENCES:

- Familienbüro
- Kooperation mit Hessischer Wohnungsfürsorge

AM DIPF:

- Ansprechperson für weitere Angebote am DIPF ist Frau Vanessa Ölsner.

Alle Partner im DCSF sind mit dem audit berufundfamilie® zertifiziert.



SERVICE FOR DUAL CAREER COUPLES

Are you a couple who would like to pursue your own professional careers while meeting the needs of family life? Do you want to avoid commuting long distances? If so, your partner may need to look into job prospects in Frankfurt as well.

Frankfurt is a vibrant, international city with a wide range of job possibilities, educational and child care facilities, as well as recreational opportunities. In order to provide orientation and support for newcomers and their families,

- Goethe University Frankfurt
 - Frankfurt University of Applied Sciences, and
 - the German Institute for International Educational Research
- have jointly established the Dual Career Service Frankfurt (DCSF).

WHO IS ELIGIBLE FOR THE DUAL CAREER SERVICE FRANKFURT (DCSF)?

GOETHE UNIVERSITY FRANKFURT:

- A newly appointed professor
- A researcher in a Cluster of Excellence or another participating joint research project at Goethe University

Please check our website for details and updates on eligibility, and for information on your primary contact person.

FRANKFURT UNIVERSITY OF APPLIED SCIENCES:

- In principle, all employees

Contact: Ms. Rihab Abu Jebara

THE GERMAN INSTITUTE FOR INTERNATIONAL EDUCATIONAL RESEARCH:

- In principle, all employees

Contact: Mrs. Vanessa Ölsner

WHAT SERVICES ARE AVAILABLE FROM DCSF?

WE SUPPORT YOUR PARTNER'S OR SPOUSE'S JOB SEARCH IN THE FRANKFURT AREA BY

- offering advice on career and application issues, including resumes and cover letters
- developing a job search strategy
- providing information about potential employers in the region
- establishing and liaising contacts

We are always happy to help, although we cannot guarantee employment.

FURTHER SERVICES OF THE PARTNERS IN THE DCSF AT

GOETHE UNIVERSITY FRANKFURT:

- Family-Service at the Equal Opportunities Office
- Welcome Centre at the International Office

FRANKFURT UNIVERSITY OF APPLIED SCIENCES:

- Family Office
- Cooperation with »Hessische Wohnungsfürsorge« (Public housing assistance)

THE GERMAN INSTITUTE FOR INTERNATIONAL EDUCATIONAL RESEARCH:

- For additional services please contact Mrs. Vanessa Ölsner.

All partners in the DCSF are certified by the »audit berufundfamilie®«.