

AUF EINEN BLICK

Abschluss
Master of Arts Comparative Literature

Universität
Goethe-Universität Frankfurt am Main

Bewerbung
Online vom 1. Juni bis 31. August

Regelstudienzeit
Vier Semester (2 Jahre)

Studienbeginn
Immer zum Wintersemester

Zulassungsvoraussetzungen
Qualifizierender Bachelorabschluss und
Fremdsprachenkenntnisse; Zulassung
unter Vorbehalt möglich.

Weitere Informationen, u.a. zu den ein-
zureichenden Unterlagen, finden sich auf
der Institutswebsite

www.avl.uni-frankfurt.de/master



KONTAKT

Studienfachberatung

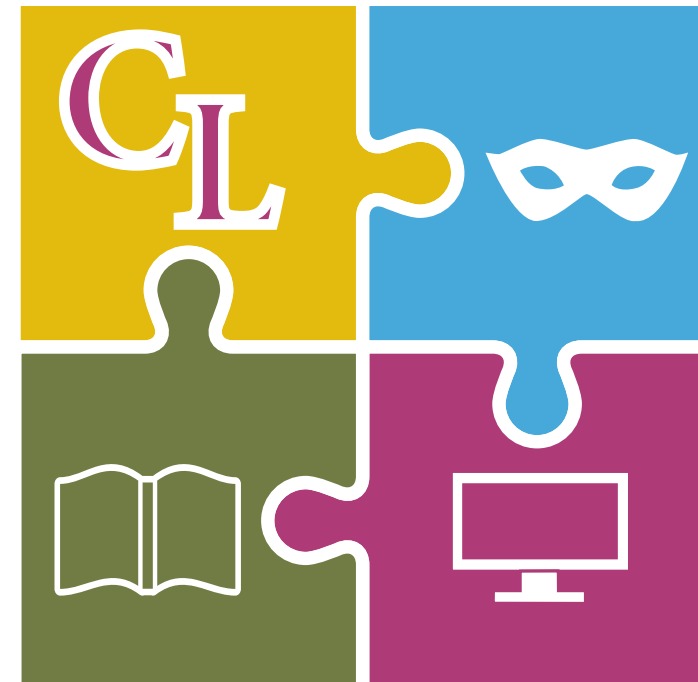
Prof. Dr. Achim Geisenhanslücke
Institut für Allgemeine und
Vergleichende Literaturwissenschaft
Norbert-Wollheim-Platz 1
D-60629 Frankfurt
Tel. +49(0)69-798-32869
geisenhanslueke@lingua.uni-frankfurt.de

Prof. Dr. Edgar Pankow
Institut für Allgemeine und
Vergleichende Literaturwissenschaft
Norbert-Wollheim-Platz 1
D-60629 Frankfurt
Tel. +49(0)69-798-32881
pankow@lingua.uni-frankfurt.de

www.komparatistik.com

MASTERSTUDIENGANG

COMPARATIVE LITERATURE



KURZBESCHREIBUNG

Der konsekutive Masterstudiengang Comparative Literature ist ein **interdisziplinärer** und **forschungsorientierter** Studiengang an der Goethe-Universität Frankfurt.

Ziele

- fachübergreifender Ausbau der theoretischen und methodischen Kenntnisse und Kompetenzen im Bereich der Literaturwissenschaft
- vertiefter Einblick in spezifische Phänomene des Literaturtransfers und des Verhältnisses der Literatur zu anderen Künsten und Medien
- fundierte Kenntnisse der inner- und interdisziplinären Methodendiskussion
- Vermittlung von Fertigkeiten im Analysieren, Kommentieren und Interpretieren von Texten
- Befähigung zu einem breiten Spektrum anspruchsvoller Tätigkeiten im Kultur- und Medienbereich
- Grundlage für ein Promotionsstudium

Aufbau

Allgemeiner Studienteil (obligatorisch):

Auf- und Ausbau fachübergreifender literaturwissenschaftlicher Kenntnisse, insbesondere in der Literaturtheorie, der Poetik, Ästhetik und Hermeneutik

Vergleichender Studienteil (Optionalbereich):

- Fokussierung von Fachkenntnissen einzelner Philologien
- Wechselbeziehungen zwischen Literaturen und Poetiken verschiedener Sprachen und Kulturen
- medien- und theaterwissenschaftliche Fragestellungen innerhalb eines zu wählenden Schwerpunkts:

Allgemeine und Vergleichende Literaturwissenschaft (AVL)

Allgemeine und Vergleichende Medienwissenschaft (AVM)

Allgemeine und Vergleichende Theaterwissenschaft (AVT)

Anglophone Literaturwissenschaft (ANG)

Frankophone Literaturwissenschaft (FRA)

Germanistische Literaturwissenschaft (GER)

VORTEIL FRANKFURT

- enge Zusammenarbeit der geistes- und sozialwissenschaftlichen Institute
- diverse Austauschprogramme und Kooperationsbeziehungen mit anderen Universitäten
- Kooperation mit dem Max-Planck-Institut für empirische Ästhetik
- aktuelle, internationale und umfassende Forschungsliteratur direkt vor Ort (Sondersammelgebiet der Universitätsbibliothek)
- vielfältigste Berufschancen: Verlage (z. B. S. Fischer Verlag), Pressehäuser (z. B. Frankfurter Allgemeine Zeitung), Rundfunkanstalten (z. B. Hessischer Rundfunk), staatliche und private Kultureinrichtungen (z. B. Buchmesse, Museen etc.)

1. Semester	Allgemeine Literaturwissenschaft <i>Literaturtheorie</i>	Allgemeine Literaturwissenschaft <i>Poetik und Ästhetik</i>	Allgemeine Literaturwissenschaft <i>Studiengruppe und Selbststudium</i>		Allgemeine und Vergleichende Literaturwissenschaft <i>Literaturgeschichte und Trans- textualität</i>	Allgemeine und Vergleichende Literaturwissenschaft <i>Literaturwissenschaft u. Kulturtheorie</i>	Allgemeine und Vergleichende Medienwissenschaft <i>Poesis und Praxis medialer Darstellungsformen</i>	Allgemeine und Vergleichende Medienwissenschaft <i>Medialität und Mediale Darstellung: Geschichte, Ökonomie, Technik</i>	Allgemeine und Vergleichende Theaterwissenschaft <i>Poesis und Praxis der theatralen Darstellung</i>	Allgemeine und Vergleichende Theaterwissenschaft <i>Theorie, Analyse und Geschichte des Theaters</i>				Germanistische Literaturwissenschaft <i>Schwerpunkt</i>		
2. Semester	15 CP	15 CP			15 CP	15 CP	15 CP	15 CP	15 CP	15 CP	Anglophone Literaturwissenschaft <i>Schwerpunkt</i>	Anglophone Literaturwissenschaft <i>Schwerpunkt</i>	Frankophone Literaturwissenschaft <i>Schwerpunkt</i>	Frankophone Literaturwissenschaft <i>Schwerpunkt</i>	Deutsche Literatur I	Germanistische Literaturwissenschaft <i>Schwerpunkt</i>
3. Semester			15 CP		15 CP		15 CP	15 CP	15 CP	15 CP	Literaturgeschichte in transmedialen und transkulturellen Kontexten	Literaturtransfer	Literaturgeschichte	Literaturgeschichte transnational	15 CP	Deutsche Literatur II
4. Semester	Masterarbeit															