

E-Learning mit WebCT CE 6

Blackboard Learning System

Anmeldung bei WebCT Kurse hinzufügen

- Wie melde ich mich bei der Lernplattform WebCT an?
- Wie trage ich mich in Kurse der Lernplattform WebCT ein?
- Kontakt

www.rz.uni-frankfurt.de/internet/elearning

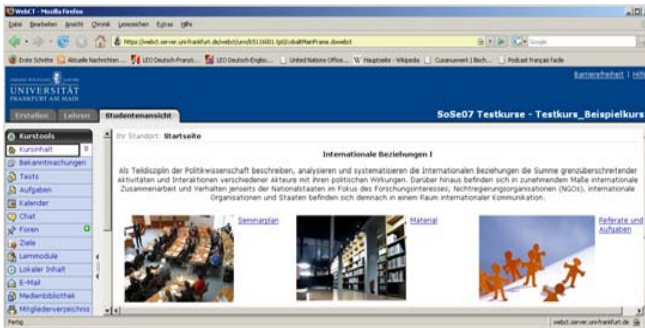
LEHREN IM INTERNET – IHRE LERNPLATTFORM WebCT

<https://webct.server.uni-frankfurt.de>

Informationen: e-learning@rz.uni-frankfurt.de

Selbstregistrierung

Sie können nur Kurse zu „Mein WebCT“ hinzufügen, bei denen die Selbstregistrierung freigeschaltet wurde. Bei Kursen für die keine Selbstregistrierung möglich ist, werden Sie von Ihrem Dozenten in den Kurs eingetragen. Alle Kurse, an denen Sie teilnehmen, erscheinen direkt nach der Anmeldung in Ihrer persönlichen Kursübersicht (siehe „Mein WebCT“).



KONTAKT

E-Learning (Zugang und Beratung):

Ruth Kurschat

Dipl. Soziologin

Hochschulrechenzentrum

Tel.: 069/ 798-23503

E-Mail: e-learning@rz.uni-frankfurt.de

PC und Linux Beratung des HRZ:

Standort **Bockenheim:**

Tel.: 069/ 798-22912, -22603

Standort **Westend:**

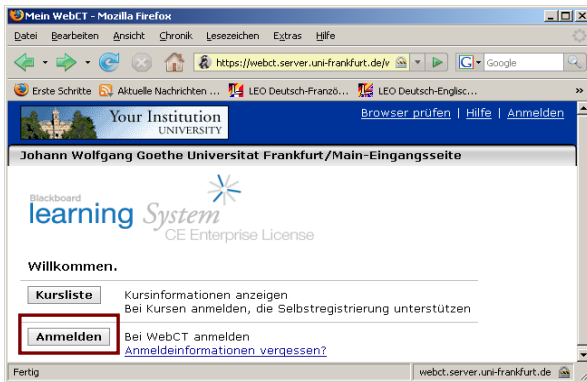
Tel.: 069/ 798-32936, -32890

Standort **Riedberg:**

Tel.: 069/ 798-40029

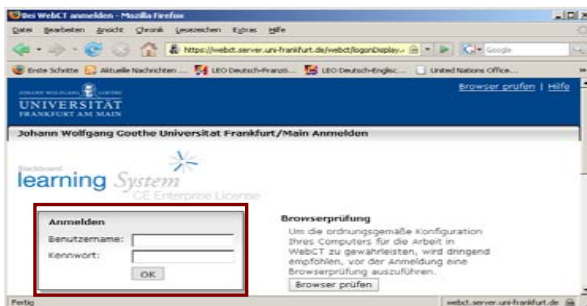
Anmeldung

Um sich auf der Lernplattform **WebCT CE 6** anzumelden, geben Sie bitte folgende Webadresse ein: <https://webct.server.uni-frankfurt.de>
Klicken Sie als nächstes bitte auf den Button „Anmelden“.

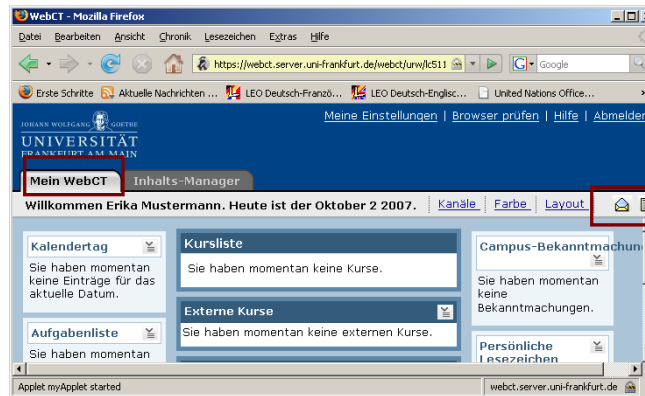


Für die Anmeldung benötigen Sie Ihren HRZ-Account (Login und Passwort). Sollten Sie noch keinen HRZ-Account besitzen, können Sie diesen Online freischalten. Weitere Informationen zu den Accounts finden Sie unter folgender Internetadresse: <http://www.rz.uni-frankfurt.de/accounts/index.html>.

Bitte geben Sie nun Ihren Login und Ihr Passwort ein, und bestätigen Sie diese mit der Funktion „ok“.

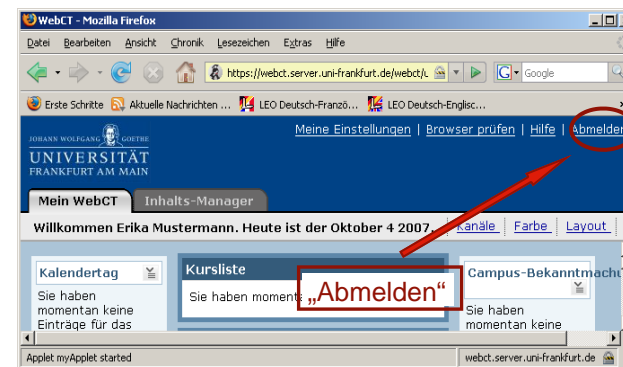


Sie sind jetzt auf der WebCT CE 6 Startseite. Unter „Mein WebCT“ erhalten Sie Ihre persönliche Kursübersicht.



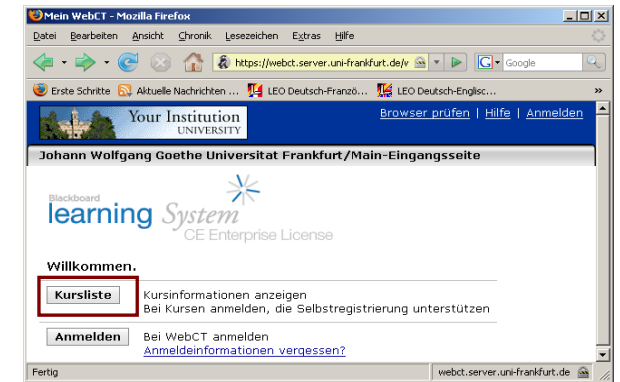
Auf dieser Startseite können Sie persönliche Einträge machen: private Kalendereinträge, persönliche Lesezeichen (Links) erstellen und Ihr Profil ändern.

Bitte beenden Sie jede Sitzung auf der Lernplattform immer über die Funktion „Abmelden“ am rechten oberen Bildrand.



Kurse hinzufügen

Wenn Sie Kurse zu Ihrer persönlichen Kursliste hinzufügen möchten, wählen Sie bitte vor der Anmeldung die Option „Kursliste“ aus. Hier sehen Sie eine Übersicht über die einzelnen Fachbereiche.



Aufgelistet werden die **Fachbereiche**, die **Institute** und die Titel der **Kurse** (siehe unten). Sie können der Auflistung ebenfalls entnehmen, ob eine Kursinformation vorhanden und/ oder eine Selbstregistrierung möglich ist. Dies ist über einen Button im rechten Aktionsbereich ersichtlich.

