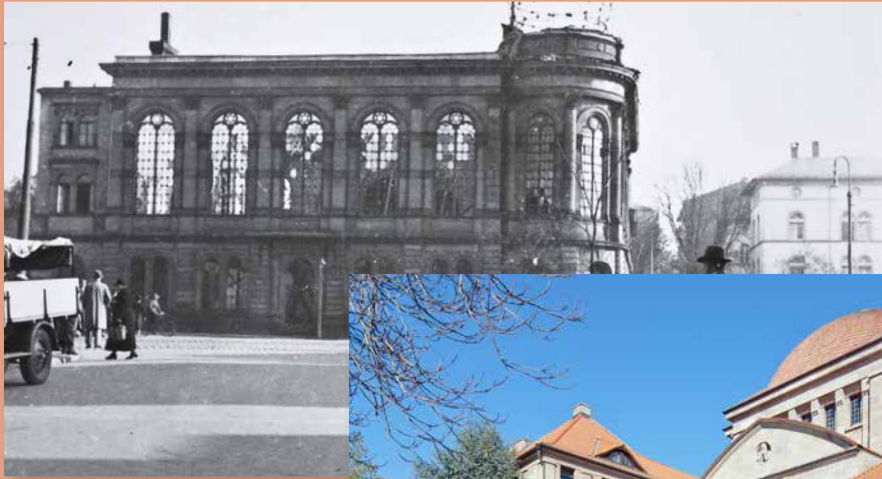


Die zerstörte Synagoge am Börneplatz nach dem Novemberpogrom 1938. Foto: Public Domain



Die Westendsynagoge heute. Foto: Roland Meinecke

Internationale Konferenz

Das jüdische Frankfurt

Zerstörung und fragiler Neuanfang, 1933 bis 1990

Sonntag 6.11.2022 | 19 Uhr | Casino Festsaal

Keynote Vortrag

Before the Catastrophe: Frankfurt's Diverse Jewish Intellectuals and the Entangled Vortex of Change

Steven E. Aschheim
(Hebräische Universität Jerusalem)

Montag, 7.11.2022 | 19 Uhr | Casino 1.811

Keynote Vortrag

Jüdische Nachkriegsgeographie: Frankfurt zwischen Föhrenwald, Düsseldorf und Berlin

Michael Brenner
(Ludwig-Maximilians-Universität München)

Datum

6.11. bis 8.11.2022

Programm

Sonntag ab 18 Uhr
Montag & Dienstag ab 9 Uhr

Ort

Goethe-Universität
Frankfurt am Main,
Campus Westend,
Casino-Gebäude

Veranstalter



Fritz Bauer Institut
Geschichte und Wirkung
des Holocaust



JÜDISCHES
MUSEUM
FRANKFURT



Jüdische Gemeinde
Frankfurt am Main K.d.ö.R.
קהילה יהודית פרנקפורט

Förderer



HESSEN
Hessisches
Kultusministerium