



ENTER_ZUKUNFT_PÄDAGOGIK

Die Jobmesse für Erziehungswissenschaften der Goethe-Universität Frankfurt

Gesellschaftliche Verantwortung,
Krisen, Perspektiven

WARUM HEUTE PÄDAGOG*IN WERDEN?

2. Februar 2024 | 10 – 16 Uhr
PEG-Gebäude, Campus Westend



Mehr Informationen unter
jobmessen.uni-frankfurt.de

Praktika, Nebentätigkeiten, Einstiegspositionen und spannende Kontakte.
Die Top-Arbeitgeber*innen der Region an einem Ort!



FACHBEREICH
ERZIEHUNGSWISSENSCHAFTEN
GOETHE-UNIVERSITÄT FRANKFURT

Herzlich willkommen zur **JOBMESSE** **ENTER_ZUKUNFT_PÄDAGOGIK 2024**

Der Fachbereich Erziehungswissenschaften, das Paritätische Bildungswerk Hessen e.V. und CAMPUSERVICE freuen sich, in diesem Jahr unsere Partner*innen aus pädagogischen Einrichtungen und unsere Studierenden der Erziehungs- und Bildungswissenschaften endlich wieder in Präsenz auf dem Campus Westend und im Foyer des PEG begrüßen zu können! Wie immer erwarten wir interessante Begegnungen und anregende Gespräche im direkten persönlichen Austausch zwischen Arbeitgeber*innen, Studierenden und Absolvent*innen.

„Warum heute Pädagog*in werden?“ Angesichts der aktuellen gesellschaftlichen Problemlagen und sich verschärfenden Krisen sowie den damit verbundenen pädagogischen Herausforderungen ist man geneigt, sich diese Frage, die wir in diesem Jahr als Motto gewählt haben, zu Recht zu stellen: Sind pädagogische Bemühungen und Konzepte gescheitert, wenn wir feststellen müssen, dass Ansichten und Überzeugungen zunehmend unvereinbar nebeneinanderstehen und den gesellschaftlichen Zusammenhalt gefährden? Oder ist die Frage Ausdruck eines „gerade jetzt“, insofern aktive und angehende Pädagog*innen darin eine Ermunterung sehen können, ihre Ziele unvermindert zu verfolgen und in ihren professionellen Aktivitäten und Bestrebungen nicht nachzulassen?

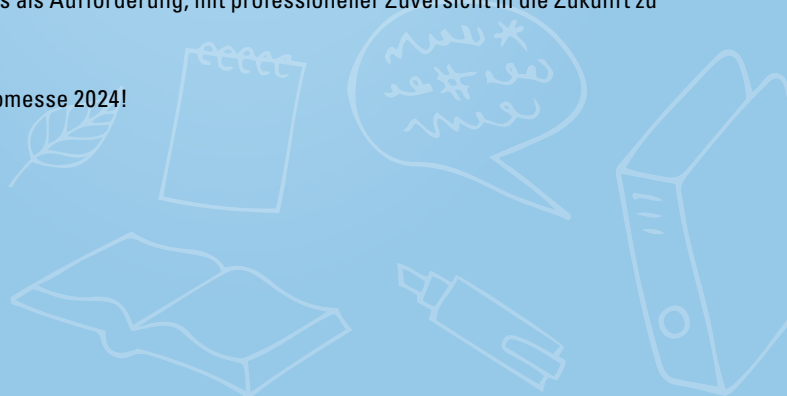
Doch unter welchen Rahmenbedingungen können Pädagog*innen ihre Arbeit ausführen? Werden sie als Expert*innen überhaupt gehört und in ihrem Engagement wertgeschätzt? Zu allen diesen und weiteren Fragen möchten wir auf der Jobmesse in den Dialog mit Ihnen treten.

Die insgesamt knapp 40 Aussteller*innen repräsentieren dabei die gesamte Bandbreite pädagogischer Felder und machen somit auf die zahlreichen Möglichkeiten pädagogischer Intervention über die gesamte Lebensspanne aufmerksam. Neben den Ständen im Foyer des PEG finden über den ganzen Tag Kurzvorträge statt, mit denen sich einzelne Einrichtungen präsentieren und zu Fragen und Diskussion einladen.

ENTER_ZUKUNFT_PÄDAGOGIK

– wir verstehen dies als Aufforderung, mit professioneller Zuversicht in die Zukunft zu blicken.

Wir freuen uns auf die Jobmesse 2024!
Das Organisationsteam



ZUM VORMERKEN:

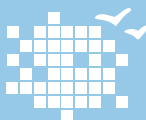
ONLINE FACHTAGE PÄDAGOGIK

Deutschlandweite Vernetzung, Zusammenarbeit und Wissensaustausch unter Nachwuchskräften sowie erfahrenen Pädagog*innen

4 Termine 2024 – Auftakt am 23.02.2024

MEHR INFORMATIONEN UNTER:

 <https://paedagogikonline.de/>



Career
Service

uni.
careers

**Career Service der Goethe-Universität
Frankfurt a. M.**

Theodor-W.-Adorno-Platz 6, PEG-Gebäude 2. Stock
60323 Frankfurt am Main

Ursula Krämer

Telefon +49 (0)69 715857-125

uk@uni-frankfurt.campuservice.de

 stellenportal-uni-frankfurt.de

 [@careerservicegoetheuni](https://www.instagram.com/careerservicegoetheuni)

 cc@uni-frankfurt.campuservice.de

DIE AUSSTELLER*INNEN VON 2024

**Agentur für Arbeit Hochschulteam
-Career Service**
www.arbeitsagentur.de

AWO Kreisverband Frankfurt e. V.
www.awo-frankfurt.de/

AWO Perspektiven gGmbH
www.awo-hs.org/

Berufsbildungswerk Südhessen gGmbH
www.bbw-suedhessen.de/

Bildungswerk der hessischen Wirtschaft e.V.
www.bwhw.de/

**Bistum Limburg
Abteilung Kindertageseinrichtungen c/o
Familienbildungsstätte**
kita.bistumlimburg.de/

**Caritasverband Frankfurt e. V.
Kinder-, Jugend-, Eingliederungshilfe**
www.caritas-frankfurt.de/

**DRK Bezirksverband Frankfurt am Main
e. V.**
www.drkfrankfurt.de/

**Evangelischer Regionalverband
Frankfurt-Offenbach**
www.efo-magazin.de/

**Faprik gemeinnützige Ausbildung
und Handels GmbH**
faprik.com/

gemeinnützige BVZ GmbH
www.bvz-frankfurt.info/

**Goethe-Universität Frankfurt,
Fachbereich 04 Campus Westend**
www.uni-frankfurt.de/44292068/FB_04?

Haus der Volksarbeit e. V.
hdv-ffm.de

Hessischer Volkshochschulverband
vhs-in-hessen.de/

IFKV gGmbH
www.ifkv.de/

Internationaler Bund gGmbH
www.internationaler-bund.de/

**Johanniter-Unfall-Hilfe e. V.
Regionalverband Rhein-Main**
www.johanniter.de/rhein-main

**Jugendberatung und Jugendhilfe
e.V.**
www.jj-ev.de/

**Kita Frankfurt (Eigenbetrieb
der Stadt Frankfurt am Main)**
kitafrankfurt.de/

Kooperative Erziehungsarbeit e.V.
www.kooperative-erziehungsarbeit.de/

**Lebensgemeinschaft Bingenheim
e.V.**
lg-bingenheim.de/

Lebenshilfe Frankfurt am Main e.V.
www.lebenshilfe-ffm.de/

**Magistrat der Stadt Langen
– Fachdienst Kinderbetreuung**
[www.langen.de/de/fachdienst-kinderbetreu-
ung.html](http://www.langen.de/de/fachdienst-kinderbetreuung.html)

**Nezabudka Kinderbetreuung
gGmbH**
nezabudka.de/

Phorms Education SE
frankfurt.phorms.de/

pme Familienservice gGmbH
www.familienservice.de/

**Sozialdienst katholischer Frauen
e.V.**
www.skf-zentrale.de/

**Sportjugend Hessen im Landes-
sportbund Hessen e.V.**
www.sportjugend-hessen.de/

St. Elisabeth-Verein e.V. Marburg
st-elisabeth-verein.de/

**Stadt Frankfurt am Main,
Jugend- und Sozialamt Personal
und Organisation**
[frankfurt.de/service-und-rathaus/
verwaltung/aemter-und-institutionen/
jugend-und-sozialamt](http://frankfurt.de/service-und-rathaus/verwaltung/aemter-und-institutionen/jugend-und-sozialamt)

Stadt Mörfelden-Walldorf
www.moerfelden-walldorf.de/de/

Tagewerk GbR
www.tagewerk-familienhilfe.de/

**Theresien Kinder- und Jugendhilfe-
zentrum u. St. Josephshaus e.V.**
bistummainz.de/einrichtungen/josephshaus-und-theresien-zentrum/

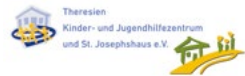
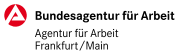
**VSM - Kinder- und Jugendhilfe
gGmbH**
www.vsm-kjh.de/

**Waisenhaus
– Stiftung des öffentlichen Rechts**
www.waisenhaus-frankfurt.org/

**Zentrum für Weiterbildung gGmbH
und GFFB gGmbH**
www.zfvw.de/

Zukunftsblick GbR
zukunftsblick-if.de/





PROGRAMM

Aussteller*innen	Uhrzeit	Raum
Auftakt Impuls: „Warum Pädagog*in werden?“ Lebensgemeinschaft Bingenheim, Sportjugend Hessen im Landessportbund Hessen e.V. und Tagewerk GbR im Gespräch mit Dr. Birte Egloff - Fachbereich Erziehungswissenschaften, Goethe-Universität	11:00	1.G 161
Berufsbildungswerk Südhessen gGmbH	12:00 - 12:20	1.G 161
Caritasverband Frankfurt e. V. Kinder-, Jugend-, Eingliederungshilfe	12:00 - 12:20	1.G 168
Kooperative Erziehungsarbeit e.V.	12:30 - 12:50	1.G 161
Phorms Education SE	12:30 - 12:50	1.G 168
St. Elisabeth-Verein e.V. Marburg	13:00 - 13:20	1.G 161
Stadt Frankfurt am Main, Jugend- und Sozialamt Personal und Organisation	13:00 - 13:20	1.G 168
Bistum Limburg Abteilung Kindertageseinrichtungen c/o Familienbildungsstätte	13:30 - 13:50	1.G 161
DRK Bezirksverband Frankfurt am Main e. V.	13:30 - 13:50	1.G 168
IFKV gGmbH Institut für Fort- und Weiterbildung in klinischer Verhaltenstherapie	14:00 - 14:20	1.G 161
Evangelischer Regionalverband Frankfurt-Offenbach	14:00 - 14:20	1.G 168
Jugendberatung und Jugendhilfe e.V.	14:30 - 14:50	1.G 161
VSM - Kinder- und Jugendhilfe gGmbH	14:30 - 14:50	1.G 168
Theresien Kinder- und Jugendhilfezentrum u. St. Josephshaus e.V.	15:00 - 15:20	1.G 161

INDIVIDUELLES BERATUNGSANGEBOT:

Bewerbungsunterlagen-Check 10:30 – 15:30 Uhr

Hochschulteam der Agentur für Arbeit, Frankfurt am Main |

Anmeldung erforderlich unter:  beratung@uni-frankfurt.campuservice.de

