

## STUDIENVERLAUF

Sem.	Studienabschnitt
1	Grundlagen, Konzepte und Methoden der Biowissenschaften: Baupläne und Systematik von Lebewesen, Evolution, Grundfunktionen des Lebens. Grundkenntnisse in Chemie, Physik, Statistik.
2	
3	Vertiefung des biologischen Fachwissens durch Vorlesungen und Praktika in Biochemie, Molekularbiologie, Genetik, Mikrobiologie, Zellbiologie, Neurobiologie, Tierphysiologie, Pflanzenphysiologie, Ökologie und Evolution.
4	
5	Spezialisierungsmöglichkeiten, Erwerb von Schlüsselkompetenzen, freies Studium (z.B. interdisziplinäre Veranstaltungen, externes Forschungspraktikum), Einblick in aktuelle Forschung, Möglichkeit zum Auslandsaufenthalt.
6	Einführung in wissenschaftliches Arbeiten, Bachelorarbeit.

## ONLINE STUDIENWAHL ASSISTENT

Ist Biowissenschaften der richtige Studiengang für mich? Der Online Studienwahl Assistent soll dazu beitragen, Ihre Studienentscheidung zu unterstützen:

[goethe.link/osa-bio-wiss](https://goethe.link/osa-bio-wiss)

## AUF EINEN BLICK

<b>Abschluss</b>	Bachelor of Science
<b>Studiendauer</b>	6 Semester
<b>Studienbeginn</b>	Wintersemester
<b>Zulassungsbeschränkung</b>	Ja

## WEITERE INFORMATIONEN...

... rund um den Studiengang Biowissenschaften finden Sie auf den Webseiten der Goethe-Universität:

[goethe.link/sli-bio-wiss-ba](https://goethe.link/sli-bio-wiss-ba)



## STUDIERN IN FRANKFURT

### Über die Goethe-Universität

Die Goethe-Universität ist eine forschungsstarke Hochschule in der europäischen Finanzmetropole Frankfurt. Lebendig, urban und weltoffen besitzt sie als Stiftungsuniversität ein einzigartiges Maß an Eigenständigkeit. 1914 als erste Stiftungsuniversität Deutschlands von Frankfurter Bürgern gegründet, ist sie mit über 46.000 Studierenden (Stand WS 19/20) die drittgrößte Universität Deutschlands.

Mit derzeit drei aktiven LOEWE-Zentren, fünf LOEWE-Schwerpunkten, zehn Sonderforschungsbereichen und einem Exzellenzcluster stellt die Goethe-Universität ihre Forschungsstärke täglich unter Beweis. Enge Praxis-Kontakte tragen zur Lösung politischer, gesellschaftlicher, wirtschaftlicher und kultureller Probleme bei. Auf Basis des breiten Fächerspektrums der Volluniversität bekennt sich die Goethe-Universität zu einem Bildungsideal im Geiste Humboldts.

### Frankfurt – überraschend anders!

Eine Metropole im Kleinformat: Frankfurt ist mehr als Börse, Skyline und Flughafen. Globales Denken und lokale Traditionen stehen Seite an Seite. Internationales Publikum trifft auf dörfliche Strukturen und reges Vereinsleben. Ob Oper und Schauspiel, Zoo und Palmengarten, Sport und Museen, internationale Messen oder urige Äbbelwoikneipen – für nahezu jeden Geschmack bietet das Zentrum der Rhein-Main-Region das Richtige. Kurz gesagt: Frankfurt lohnt definitiv einen zweiten Blick!

## KONTAKT

### Zentrale Studienberatung der Goethe-Universität

Studium Lehre Internationales (SLI)

Campus Westend | Theodor-W.-Adorno-Platz 6 | PEG-Gebäude

Sprechzeiten unter: [www.zsb.uni-frankfurt.de](https://www.zsb.uni-frankfurt.de)

SLI-Hotline: (069) 798-3838

(Mo – Do 9 – 12 Uhr und 12.30 – 15.30 Uhr, Fr 9 – 12 Uhr)

Studienberatung per E-Mail: [zsb-nawi@uni-frankfurt.de](mailto:zsb-nawi@uni-frankfurt.de)



[goethe.link/sli-social-media](https://goethe.link/sli-social-media)

Ein Service des Bereichs SLI und des Fachbereichs 15.

Stand: 04. April 2022

Bitte informieren Sie sich zu aktuellen Änderungen auf den Webseiten der Goethe-Universität. Foto: Fauth, Fachbereich Biowissenschaften.

# Biowissenschaften

Bachelor of Science, Hauptfach

## ALLGEMEINE FACHBESCHREIBUNG

Die Biowissenschaften beschäftigen sich mit der Erforschung von Lebensvorgängen auf unterschiedlichsten Ebenen. Hierzu gehören molekulare und zelluläre Vorgänge ebenso wie die Interaktionen innerhalb eines Ökosystems. Dies führt zu einem biologischen Verständnis medizinischer, biotechnologischer und ökologischer Zusammenhänge.

Der Bachelorstudiengang Biowissenschaften vermittelt Kenntnisse der verschiedenen Teildisziplinen der Biologie und verwandter Wissenschaften. Es werden die Grundlagen für die Erforschung von Lebensvorgängen vermittelt – von der Ebene der Moleküle über subzelluläre Kompartimente, Zellen, Gewebe und Organe, ein- und vielzellige Organismen bis hin zu Ökosystemen – immer auch unter Berücksichtigung der evolutionären Entwicklungsgeschichte.

Der Studiengang Biowissenschaften zielt auf die Aneignung umfassender Fachkompetenz in allen Bereichen der Biologie und vermittelt auch die zum biologischen Verständnis notwendigen Grundlagen in Chemie, Physik und Statistik. Er ermöglicht durch das Angebot eines Wahlpflichtbereiches eine fachliche Spezialisierung und befähigt zur selbstständigen wissenschaftlichen Arbeit unter Anwendung moderner, biowissenschaftlicher Forschungsmethoden.

## FRANKFURTER BESONDERHEITEN

Der Bachelor-Studiengang Biowissenschaften an der Goethe-Universität ist ein breit ausgerichteter Studiengang. Dies spiegelt die vielfältigen Forschungsinteressen des Fachbereichs wieder, dem über 30 Professor\*innen unterschiedlichster biologischer Disziplinen angehören. Schwerpunkte in Forschung und Lehre sind Molekulare Biologie, Neurobiologie und Biodiversität. Der Studiengang lebt von einer engen Verzahnung theoretischer und praktischer Inhalte, in denen eine intensive Betreuung der Studierenden gewährleistet ist.

Die Studierenden profitieren von der internationalen Vernetzung der Goethe-Universität und von zahlreichen interdisziplinären Forschungsansätzen des Fachbereichs Biowissenschaften. Moderne Praktikumsräume, eine große naturwissenschaftliche Bibliothek, Computerpools und der Wissenschaftsgarten sorgen am Campus Riedberg zusammen mit der Nähe zu außeruniversitären Forschungseinrichtungen für ein inspirierendes Studiumfeld.

## PERSPEKTIVEN

### Weiterbildung

Der 3-jährige Bachelor Biowissenschaften qualifiziert für die Berufspraxis und schafft die Grundlage für einen aufbauenden Masterstudiengang. Am Fachbereich Biowissenschaften werden folgende Masterstudiengänge angeboten:

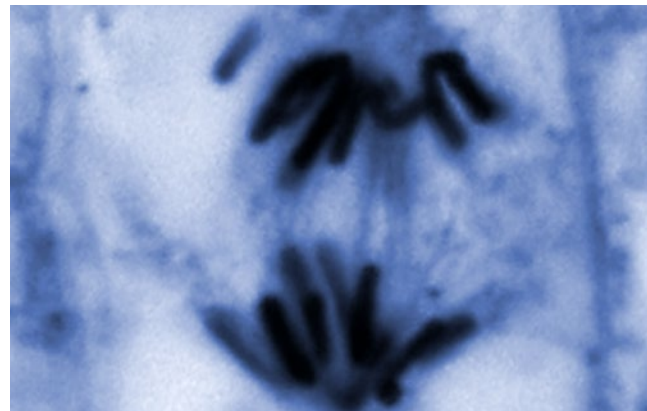
- Interdisciplinary Neuroscience
- Molekulare Biotechnologie
- Molekulare Biowissenschaften
- Ökologie und Evolution
- Physical Biology of Cells and Cell Interactions

Fachlich verwandte Masterstudiengänge an der Goethe-Universität sind weiterhin:

- Molekulare Medizin
- Umweltwissenschaften

### Tätigkeitsfelder

Die Biologie hat in den letzten Jahrzehnten einen umfassenden Wandel von einer beschreibenden und organismischen hin zur experimentellen und molekularen Wissenschaft vollzogen, was sich entscheidend auf die späteren Berufsfelder auswirkt. Mögliche Berufsfelder für Absolvent\*innen sind Hochschulen und außeruniversitäre Forschungseinrichtungen, Unternehmen (z.B. pharmazeutische und bio-, agrar- oder medizintechnologische Firmen), Behörden und Verbände (z.B. Umwelt- und Naturschutz), Bildungseinrichtungen (z.B. Natur- oder Museumspädagogik), Unternehmen im Bereich Consulting und Auftragsforschung, Wissenschaftsmanagement und Wissenschaftsjournalismus.



## VORAUSSETZUNGEN

Die wichtigsten Voraussetzungen für ein erfolgreiches Studium sind Begeisterung für naturwissenschaftliche Zusammenhänge, gute mathematisch-naturwissenschaftliche Grundkenntnisse sowie logisch-analytisches Denkvermögen. Freude an praktischer Arbeit in Labor und Freiland und die Bereitschaft, Kenntnisse in Chemie, Physik und Mathematik zu erweitern, sind unerlässlich. Ausbaufähige Kenntnisse der Wissenschaftssprache Englisch helfen, das Studium erfolgreich zu meistern.

Bitte beachten Sie, dass für die Einschreibung in diesen Studiengang zwingend die Teilnahme am Online Studienwahl Assistenten (OSA) erforderlich ist. Weiter Informationen unter [osa.uni-frankfurt.de](https://osa.uni-frankfurt.de).

## PRAKTIKA

Das Studium umfasst einen hohen Praxisanteil, in dem wichtige biowissenschaftliche Forschungsmethoden in fachspezifischen Praktika und Übungen erlernt und angewendet werden. Ab dem vierten Semester kann das Studium nach eigenen Interessen gestaltet werden, indem innerhalb eines großen Wahlpflichtbereichs individuelle Schwerpunkte gesetzt werden.

Im Modul „Freies Studium“ können vielfältige Fachkompetenzen und berufliche Praxiserfahrung erworben werden, z.B. durch Betriebs- oder Forschungspraktika.

Wir fördern die Einbindung eines Auslandsaufenthaltes (Studienaufenthalt oder Praktikum) in den Studienverlauf. Ein Auslandsaufenthalt ist besonders im 5. Semester gut möglich.

## BEWERBUNG

Das Studium der Biowissenschaften an der Goethe-Universität kann nur zum Wintersemester aufgenommen werden.

Dieser Studiengang ist universitätsintern zulassungsbeschränkt (NC). Für die Bewerbung im 1. Fachsemester ist ausserdem zwingend eine vorherige Registrierung auf [www.hochschulstart.de](https://www.hochschulstart.de) erforderlich. Ohne die damit verbundene BID & BAN ist eine Bewerbung ausgeschlossen. Siehe auch: [www.uni-frankfurt.de/94341102](https://www.uni-frankfurt.de/94341102)

Bitte informieren Sie sich zu den Zugangsvoraussetzungen auf der Webseite des Studiengangs (s. Rückseite) sowie unter [www.bewerbung.uni-frankfurt.de](https://www.bewerbung.uni-frankfurt.de)