

**...ein innovatives  
Fortbildungskonzept an der  
PH Kärnten**

Viktor Frankl Hochschule

Mag. Dr. Isolde Kreis

Mag. Elpis Dirninger

Tagung zu Videoanalysen in der Unterrichts- und  
Bildungsforschung

Frankfurt/Main

21. Februar 2013

Das Konzept

Evaluation & Begleitforschung

Erste Ergebnisse und Ausblick

## ENTWICKLUNGSTEAM an der PHK (2011/12)

Dagmar Unterköfler-Klatzer, Erik Brunner, Isolde Kreis, Doris Latschen, Markus  
Ressmann, Astrid Russek

PR&marketing

Logo, Broschüre,  
Drucksorten,  
Homepage,...

Train the trainer

Auswahl der Schulen  
Vorbereitung, Inputs,  
Betreuung der Prozess-  
begleiter/innen

Evaluation und Forschung

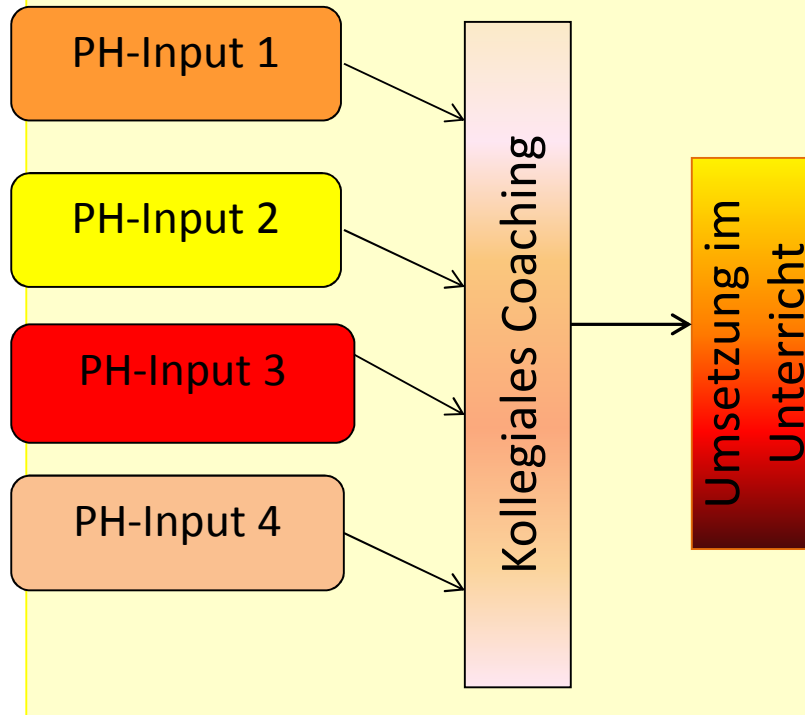
Konzeptentwicklung  
Durchführung der Erhebungen  
Auswertung der Daten  
Analyse, Interpretation  
Dokumentation

- ✓ institutsübergreifend konzipiert
- ✓ findet an der Schule statt „learning areas“
- ✓ in Kooperation der PHK, Schulaufsicht und Schule
- ✓ höhere Verbindlichkeit in der Zusammenarbeit
- ✓ ein schultypenübergreifendes Angebot
- ✓ formative Evaluation und Begleitforschung
- ✓ Thematischer Schwerpunkt als Jahresthema „Diversität“
- ✓ Modulreihe über ein Schuljahr
- ✓ Hohe Verbindlichkeit in der Zusammenarbeit
- ✓ Prozessbegleitung für jede Schule vor Ort
- ✓ Wechsel von Handlung und Reflexion/Unterrichtsbezug
- ✓ zwischen bottom up & top down angesiedelt

- Konzept der Community of Practice (Wenger, 1998)
- Konzept der Lesson Study (Murata, 2011)
- Konzepte zur Professionalisierung (Bauer, 1997; EPIK)
- Konzept von PFL und ProFiL  
(Institut für Unterrichts- und Schulentwicklung/AAU)
- Konzepte zur Nachhaltigkeit in der Fortbildung (Lipowsky, 2004)
- Konzepte zur Schulentwicklung und Organisationsentwicklung  
➤ (Rolf, 2004)
- Ergebnisse der TALIS-Studien

- ✓ **FB** Kompakt ist auf allen Ebenen des Schulsystems nachhaltig
- ✓ **FB** Kompakt erreicht den Unterricht / die Schüler/innen
- ✓ **FB** Kompakt unterstützt und begleitet Lehrer/innen, sich als reflektierende Praktiker/innen zu professionalisieren
- ✓ **FB** Kompakt orientiert sich an Interessen, Vorerfahrungen und an der Qualifizierungsplanung der jeweiligen Schule (SQA, QIBB)
- ✓ **FB** Kompakt bringt Verbindlichkeit in die Fortbildung
- ✓ **FB** Kompakt stärkt Kollegialität und Teamarbeit am Schulstandort
- ✓ **FB** Kompakt wird von den Beteiligten als eine Form der Fortbildung der Zukunft gesehen und berücksichtigt zentrale bildungspolitische Vorgaben.

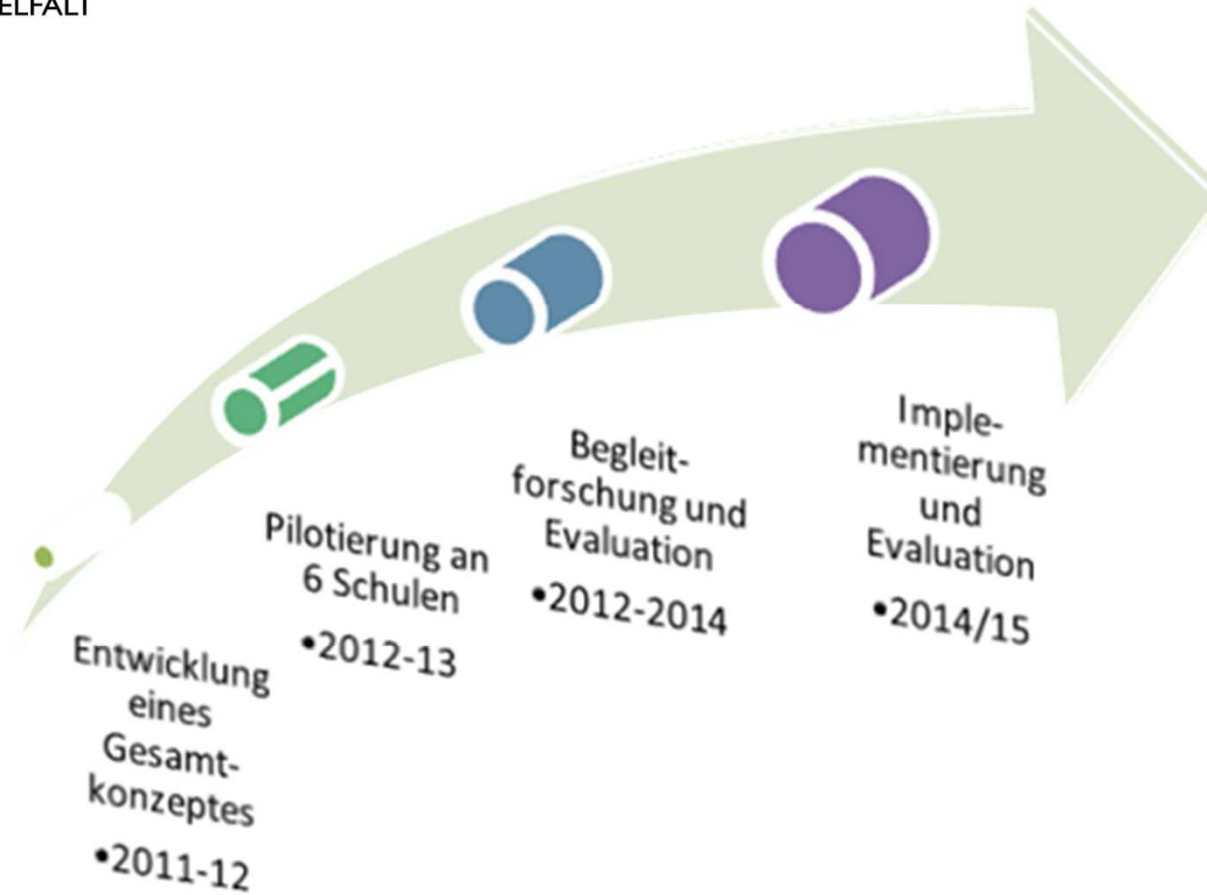
Thema für das Schuljahr 2012/13: Diversity



Evaluation & Begleitforschung

Gemeinsame  
Abschlussveranstaltung aller 5  
teilnehmenden Schulen

Case-Study für jede Schule  
Cross-Case-Analyse





Erhebungen	Ebene	2012	2013	2014	Methode
<b>Lehrer/innenfragebogen zur Fortbildung</b>	Schule	x	x		Online-FB
<b>Kritische Freunde</b>	Schule, LSI, BSI, PH	x			
<b>Lehrer/innenbefragung</b>	Schule		x	x	Interviews/ Gruppeninterview
<b>Schulleiter/innen</b>	Schule	x	x	x	Interviews
<b>Prozessbegleiter/innen</b>	PHK		x		Gruppeninterview
<b>Rektorat</b>	PHK	x	x	x	Gruppendiskussion
<b>Schulaufsicht</b>	Schulaufsicht	x	x	x	Interviews
<b>Außensicht</b>	Wissenschaft	x			Interviews

Für die Einzelschule ein optimal begleiteter, sehr intensiver Entwicklungsprozess

**Schwächen werden sich erst in der Praxis herausstellen**

Ungleichbehandlung von Schulen (nur wenige Schulen sind so intensiv begleitbar)

**Struktur auf Makroebene muss erstellt werden**

Beziehung zum Kunden gegeben

**Stärke ist der ganzheitlicher Ansatz**

Modularer Aufbau

Kritische Freunde

- Stärke ist der ganzheitliche Ansatz
- Strategische Gesamtsteuerung notwendig
- Beziehung zum Kunden gegeben
- Transfer in den Unterricht gegeben
- Verhätscheln der Lehrenden versus Professionalisierung
- Ressourcenfrage muss geklärt werden
- Professionalisierungsschub für Lehrer/innen
- Veränderung bisheriger mentaler Modelle
- Sorgsamkeit beim Formulieren der Zielvorstellungen
- Schulen müssen für das Modell motiviert werden
- Es soll keine Projektdampfwalze sein
- Stärke=Wechsel von Input und Situationslernen mit kollegialer Reflexion und Begleitung
- Betreuung nach Abschluss der Modulreihe sichern!

- Begeistert vom Modell. Begründung: "In eine Richtung schauen, gemeinsames Lernen". Schulaufsicht kann das „ nur unterstützen und fördern".
- Weitere Qualität ist die Begleitforschung, Evaluation, "stellt es noch einmal auf wirklich fundierte Beine".
- „ ein Instrument, dass der Schulleiter herholen kann, (...) das schon konkret und gut geplant ist und trotzdem noch ganz viel offen lässt.
- " Instrument für Teamentwicklun.g
- Ich sehe mich als wichtiges Bindeglied.

## Begleitforschung - Online Fragebogen Design + Stichprobe

- Online-Befragung zu Beginn und am Ende von FK, Folgejahre
- 138 TN an FK
- 207 Lehrkräfte gesamt an den Schulen

# Begleitforschung - Online Fragebogen Theorie

## Vier-Ebenen-Evaluationsmodell (Kirkpatrick & Kirkpatrick 2006)

Wirkungsebene	Zielkonstrukte im Bereich der Lehrerfortbildung
<b>Ebene 1: Reaktion</b> (unmittelbare Reaktionen und Einschätzungen der Lehrpersonen)	Akzeptanz, Zufriedenheit, Nützlichkeit
<b>Ebene 2: Lernen</b> (kognitive Veränderungen)	fachliches, fachdidaktisches, pädagogisch-psychologisches und diagnostisches Wissen, veränderte Einstellungen, Kompetenzen etc.
<b>Ebene 3: Verhalten</b>	Veränderung des Verhaltens der Lehrerinnen und Lehrer.
<b>Ebene 4: Auswirkungen</b>	Veränderungen in der Schule.

## Begleitforschung - Online Fragebogen Theorie

Motivation (Decy & Ryan)

Amotivation: keine Motivation vorhanden

Extrinsische Motivation: von außen reguliert

Intrinsischer Motivation: von innen heraus reguliert

Selbstwirksamkeit (Jerusalem & Schwarzer)

Skalen u. Subskalen z. T. übernommen (Jerusalem, Drössler, Kleine, Kelin-Heßling, Mittag, Röder)

## Begleitforschung - Online Fragebogen

- Fragen zur Person
- Fortbildungserfahrungen
- Motive
- Erwartungen
- Einschätzung Wissen und Fähigkeiten
- Selbstwirksamkeit



# Begleitforschung – erste Ergebnisse der Online - Befragung

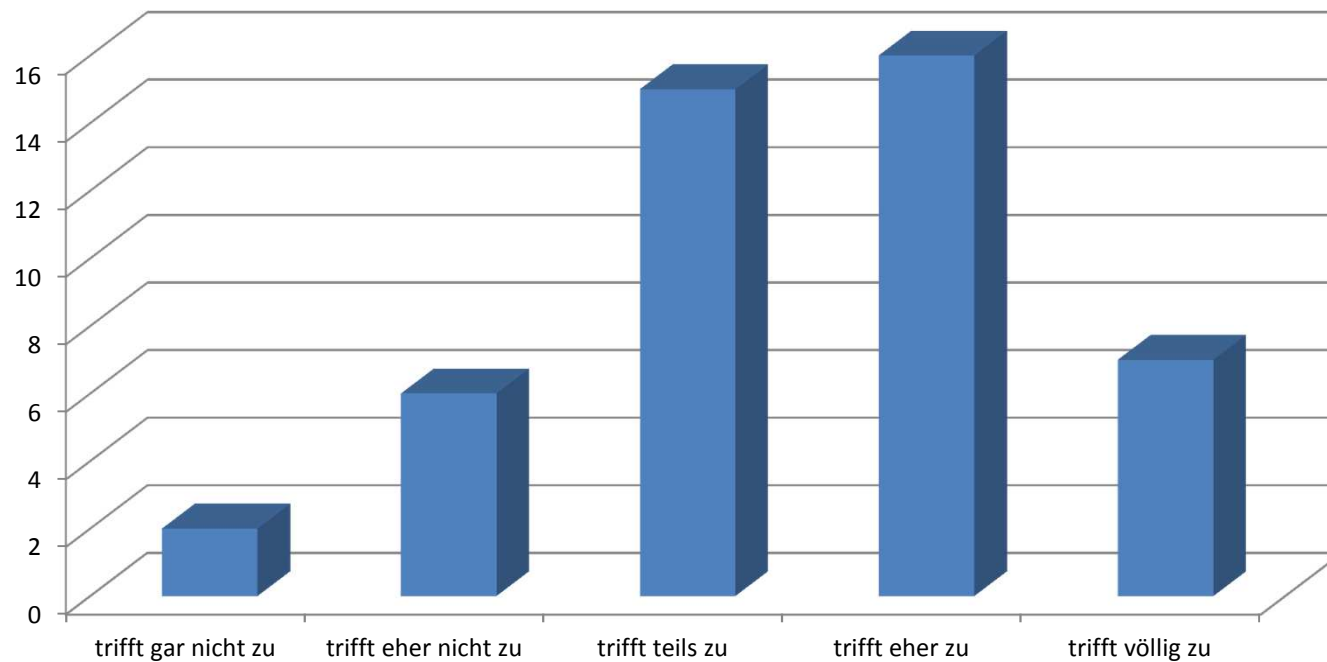
## Erwartungen

- Praxisbezogene Fortbildung
- Verbesserung der Arbeit im Kollegium
- Inputs auf dem modernsten Stand
- Konkretes Arbeitsmaterial für sofortigen Einstieg
- Neue Impulse
- Gemeinsame Entwicklung an der Schule

## Begleitforschung – erste Ergebnisse der Online – Befragung **N = 46**

Motive für die Teilnahme:

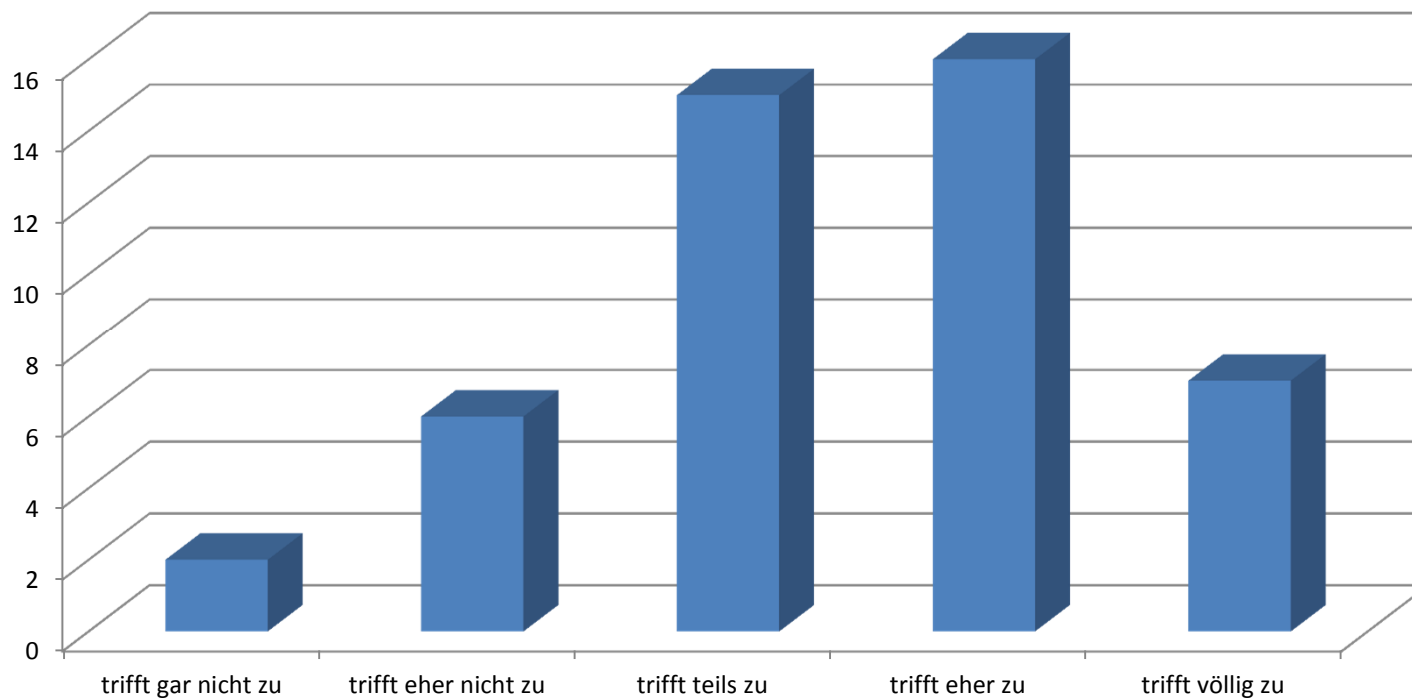
Weil es der/die Schulleiter/in wollte.



**Begleitforschung – erste Ergebnisse der Online – Befragung N = 47**

Motive für die Teilnahme:

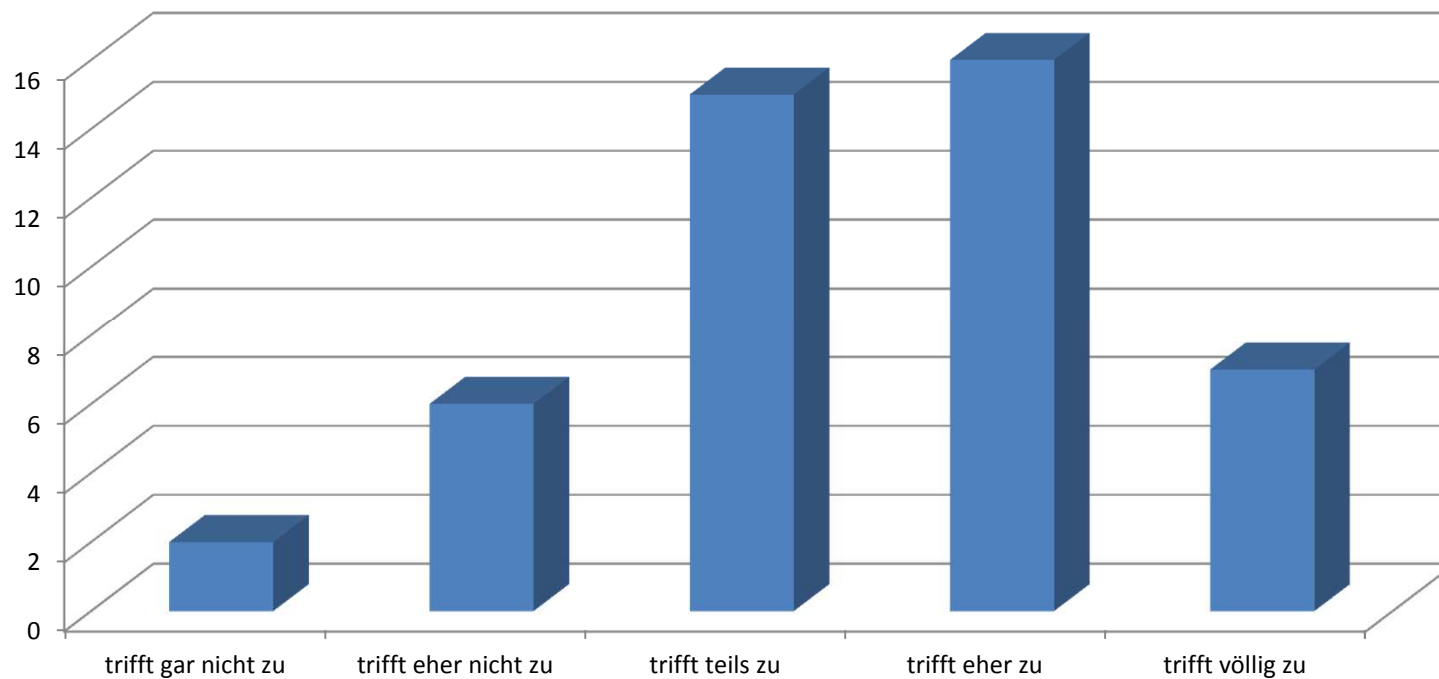
Weil ich qualifizierter sein will als die Kolleg/inn/en.



**Begleitforschung – erste Ergebnisse der Online – Befragung N = 47**

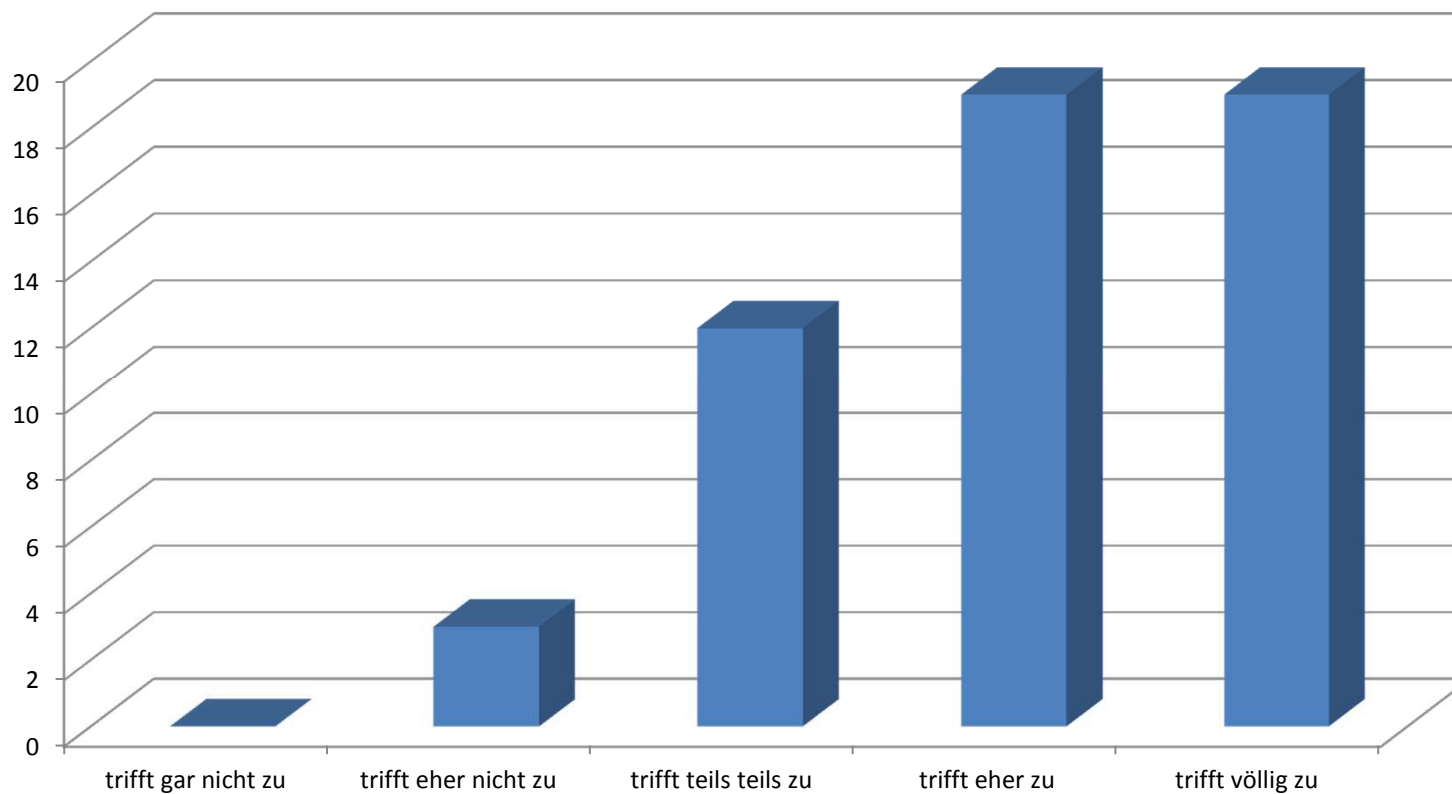
Motive für die Teilnahme:

Weil ich Fortbildung Kompakt für ein Konzept der Zukunft halte.



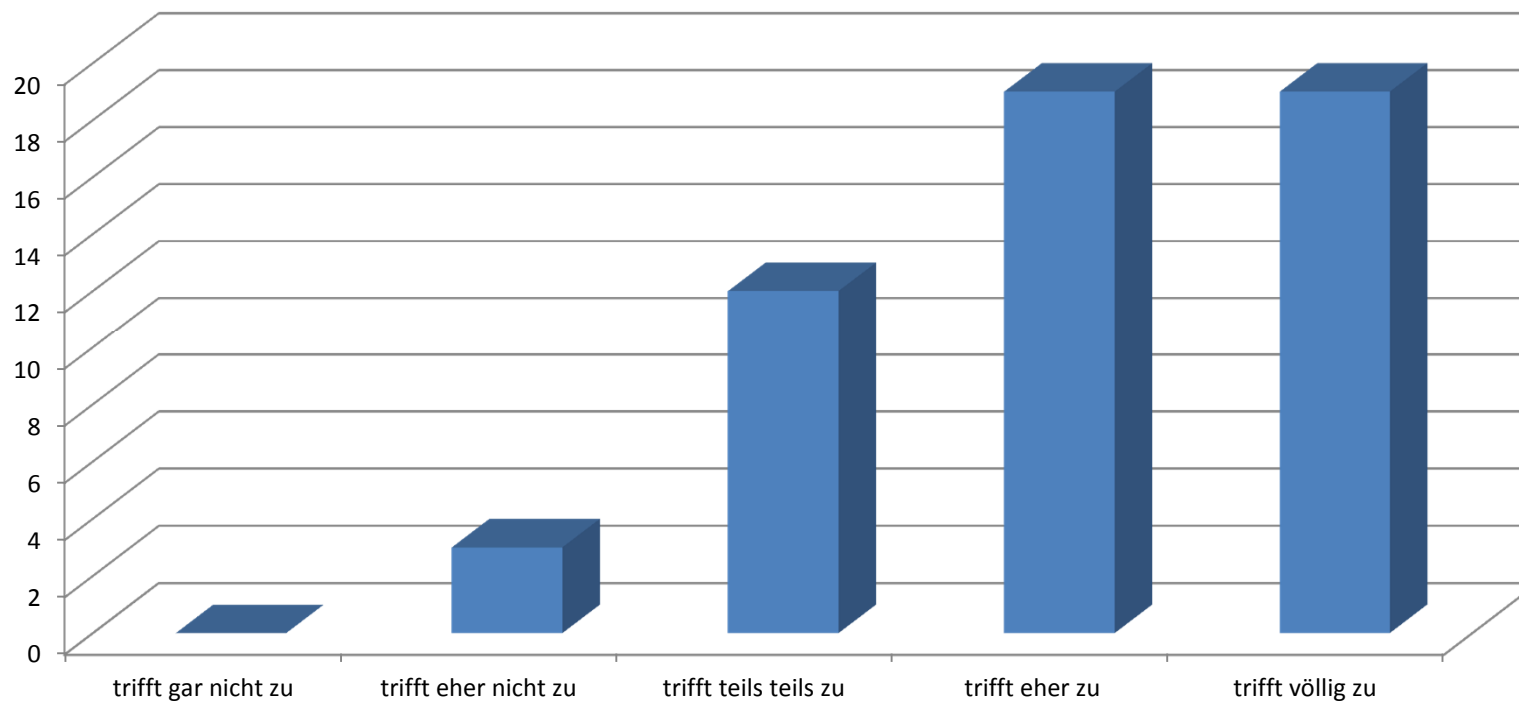
**Begleitforschung – erste Ergebnisse der Online – Befragung N = 53**

Fortbildung trägt zur Professionalisierung bei.



## Begleitforschung – erste Ergebnisse der Online – Befragung N = 53

Fortbildung ist für die einzelne Schule effektiver, wenn mehr Personen daran teilnehmen.



# Ausblick Begleitforschung

Mixed Methods

Nachhaltigkeit und Wirkung mittels videobasierter  
Unterrichtsanalyse nachweisen

Danke für Ihre Aufmerksamkeit!

Weitere Anfragen

[isolde.kreis@ph-kaernten.ac.at](mailto:isolde.kreis@ph-kaernten.ac.at)  
[elpis.dirninger@ph-kaernten.ac.at](mailto:elpis.dirninger@ph-kaernten.ac.at)