

## Unsere Themen sind:

### ENTGELT

Anpassung der Bezahlung  
an das Aufgabengebiet

### WEITERBILDUNG

Organisation von  
Workshops im Rahmen der  
internen Weiterbildung

### ALTERSDISKRIMINIERUNG

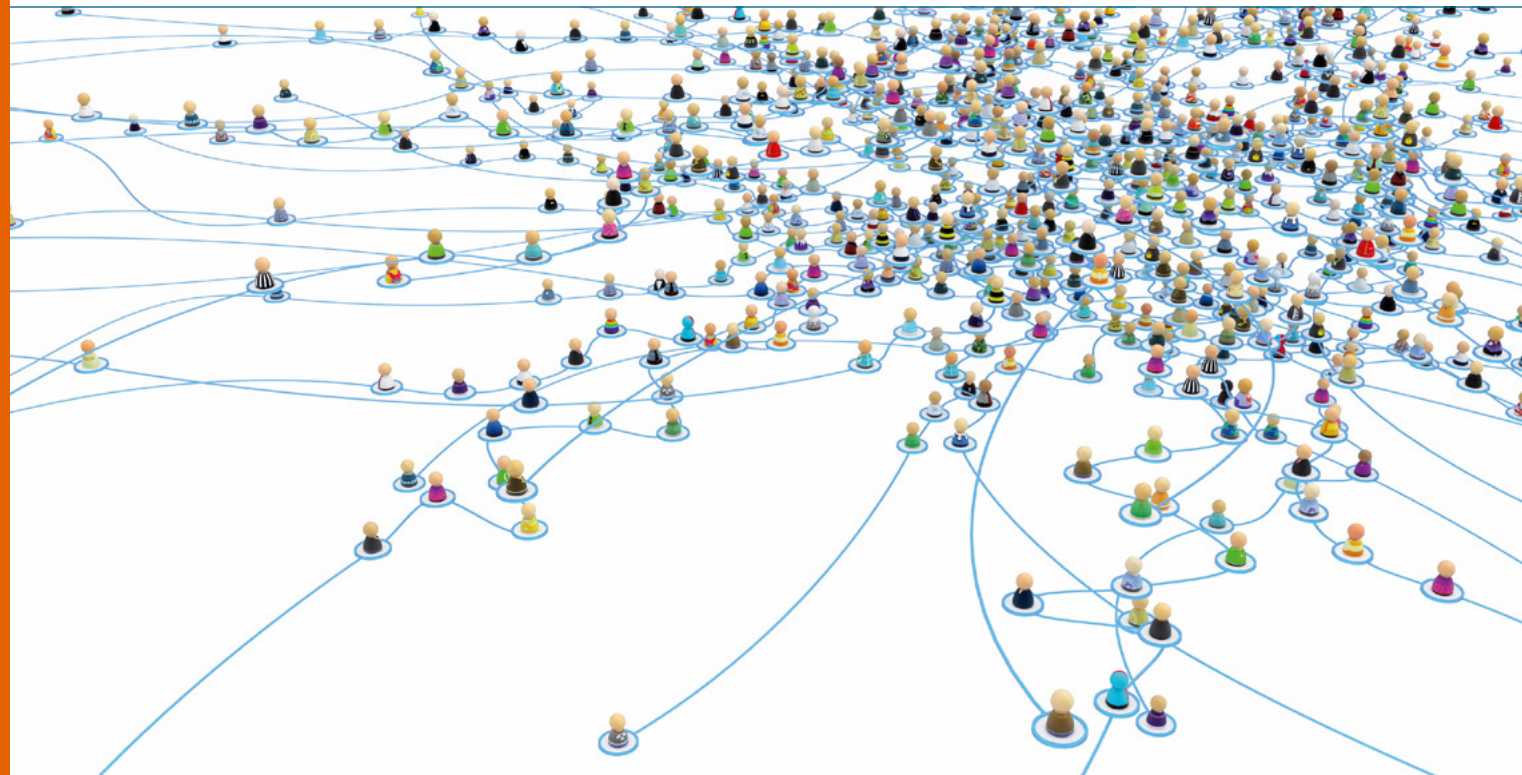
Engagement für einen  
respektvollen Umgang  
miteinander

### SICHTBAR WERDEN

Wir sprechen für uns und  
mischen uns ein

**Unser Netzwerk AdAs** lebt von seinem  
vielfältigen Austausch mit MitarbeiterInnen aus  
allen Fachbereichen und Einrichtungen.

Wir freuen uns auf Sie!



### Kontakt

Netzwerk AdAs  
Iris Gebler-Lauer  
adas@uni-frankfurt.de  
Tel: 069/798-18698



- **Wir sind AnsprechpartnerInnen für die Themen der administrativ Beschäftigten und pflegen einen kontinuierlichen Erfahrungs- und Informationsaustausch**
- **Wir treffen uns jeden 3. Donnerstag im Monat von 9:00 Uhr bis 10:30 Uhr**
- **Unsere Sitzungen finden im Rahmen der innerbetrieblichen Weiterbildung (IWB) statt und gelten als Arbeitszeit**
- **Weitere Informationen erhalten Sie per Mail oder auf der Homepage: [www.adas.uni-frankfurt.de](http://www.adas.uni-frankfurt.de)**

**Das Netzwerk AdAs** ist ein Zusammenschluss von administrativ Beschäftigten der Goethe-Universität Frankfurt aus Zentralverwaltung, Fachbereichen und Bibliotheken.

**Wir** wollen den Austausch zwischen den administrativ Beschäftigten stärken, die Anliegen unserer Statusgruppe aufgreifen und Lösungsansätze vorantreiben:

- Organisation von Veranstaltungen wie z. B. den Internationalen Frauentag
- Organisation von Workshops, z. B. zu den Themen „Überlastung“ und „Sichtbar werden“ und zur Entwicklung von Karrieremöglichkeiten
- Konzeption einer zertifizierten modularen Weiterbildung in Zusammenarbeit mit der Abteilung Personal- und Organisationsentwicklung (PE/OE)

- Auseinandersetzung mit Tätigkeitsbeschreibungen und Einforderung von entsprechender Eingruppierung
- Ausbau der Zusammenarbeit mit regionalen Netzwerken im Rahmen der Rhein-Main-Allianz der Technischen Universität Darmstadt, der Johann-Gutenberg-Universität Mainz und der Goethe-Universität Frankfurt (RMU)
- Vernetzung auf universitätsweiter, regionaler und bundesweiter Ebene
- Öffentlichkeitsarbeit
- Wertschätzung und Anerkennung älterer MitarbeiterInnen und Vermeidung von Altersdiskriminierung

