

Prozessübersicht Sperrkonto



Sperrkonto-Eröffnung mit Fintiba (Seite 1/2)

01 Registrierung

Registrierung: Klicke auf unserer Webseite auf „OPEN ACCOUNT NOW“ und trage Deine Daten ein.

Nutzer Aktivierung: Du erhältst eine „Willkommens-E-Mail“ mit einem Aktivierungslink.

Login Daten: In dieser E-Mail erhältst Du außerdem Dein Passwort für Deinen Fintiba Account.

App Zugang: Unter www.fintiba.com/app kannst Du Dich mit diesem Passwort und Deiner E-Mail einloggen.

02 Individuelle Schritte für den Kontoeröffnungsprozess

„Required Actions“:

In dieser Rubrik findest Du Deine individuellen „To-Dos“. Durch einen Klick auf „Complete Now“ wirst Du zum Upload-Bereich weitergeleitet, wo Du die benötigten Schritte für die Kontoeröffnung ausführen kannst.

Die erforderlichen Aktionen sind abhängig von Deiner [Ländergruppe](#).

	Ländergruppe 1	Ländergruppe 2	Ländergruppe 3
	<p>Trage die benötigten Daten ein und bestätige sie:</p> <ul style="list-style-type: none"> - TIN in Deinem Heimatland - Deine Sperrvereinbarung - Deine Passdaten 	<p>Trage die benötigten Daten ein und bestätige sie:</p> <ul style="list-style-type: none"> - TIN in Deinem Heimatland - Deine Sperrvereinbarung - Deine Passdaten 	<p>Trage die benötigten Daten ein und bestätige sie:</p> <ul style="list-style-type: none"> - TIN in Deinem Heimatland - Deine Sperrvereinbarung - Deine Passdaten
Sperrkonto Eröffnung	<p>Video Legitimation</p> <p>Du wirst aufgefordert die Video Legitimation durchzuführen</p>	<p>Foto Identifikation</p> <p>Du wirst aufgefordert die Foto Identifikation durchzuführen</p>	<p>Dokumenten Upload</p> <p>Lade Deine Dokumente hoch und warte auf die Verifikation unseres Kundenservice</p>
	<p>Kontoeröffnung</p> <p>Dein Sperrkonto bei der Sutor Bank wird eröffnet und Du erhältst Deine Kontodetails</p>	<p>Kontoeröffnung</p> <p>Dein Sperrkonto bei der Sutor Bank wird eröffnet und Du erhältst Deine Kontodetails</p>	<p>Kontoeröffnung</p> <p>Dein Sperrkonto bei der Sutor Bank wird eröffnet und Du erhältst Deine Kontodetails</p>

03 Geldtransfer

Kontodetails: Du erhältst eine E-Mail Benachrichtigung sobald Dein Sperrkonto eröffnet wurde. In der „Documents“ Rubrik Deines Fintiba Accounts findest Du Deine Konto- und Abschlussinformationen.

Geldtransfer: Außerdem kannst Du das „Überweisungs-Dokument“ herunterladen, welches Deine IBAN, BIC und alle weiteren benötigten Informationen zum Geldtransfer beinhaltet.

Internationale Geldüberweisungen: Je nachdem mit welcher Bank Du die Überweisung tätigst, können internationale Geldtransfers – in seltenen Fällen – auch bis zu zwei Wochen dauern. **Bitte beachte:** Du solltest Deine Bank darüber informieren, dass die anfallenden Gebühren zu Lasten des Auftraggebers gehen.

Kontostand: In der Rubrik „Account Balance“ kannst Du Deinen aktuellen Kontostand überprüfen und sehen, ob Dein Geld bereits auf Deinem Sperrkonto angekommen ist.

Sperrkonto-Eröffnung mit Fintiba (Seite 2/2)

04 Sperrbestätigung

Ausstellung der Sperrbestätigung: Sobald der gesamte Sperrbetrag auf dem Konto eingegangen ist, kannst Du Deine Sperrbestätigung im Abschnitt „Documents“ Deines Fintiba Accounts herunterladen.

Information für die Behörde: Die ausgestellte Sperrbestätigung enthält zusätzliche Informationen für das Konsulat/die Botschaft, um die Echtheit des Dokuments zu überprüfen.

05 Individuelle Schritte für die Kontoentsperrung

„Required Actions“:

In dieser Rubrik findest Du Deine individuellen „To-Dos“. Durch einen Klick auf „Complete Now“ wirst Du zum Upload-Bereich weitergeleitet, wo Du die benötigten Schritte für die Kontoeröffnung ausführen kannst.

Die erforderlichen Aktionen sind wieder abhängig von Deiner [Ländergruppe](#).

	Ländergruppe 1	Ländergruppe 2	Ländergruppe 3
	Visums Upload Lade ein Bild Deines Visums im Fintiba Account hoch	Visums Upload Lade ein Bild Deines Visums im Fintiba Account hoch	Visums Upload Lade ein Bild Deines Visums im Fintiba Account hoch
	Keine Finale Legitimation Nötig	Finale Legitimation	Finale Legitimation
Kontoentsperrung	Setze die Auszahlungen auf Richte Deinen Dauerauftrag ein, um Deine monatlichen Auszahlungen zu erhalten	Entsperr Dein Konto mithilfe einer unserer Legitimationsoptionen	Entsperr Dein Konto mithilfe einer unserer Legitimationsoptionen
	Setze die Auszahlungen auf Richte Deinen Dauerauftrag ein, um Deine monatlichen Auszahlungen zu erhalten	Setze die Auszahlungen auf Richte Deinen Dauerauftrag ein, um Deine monatlichen Auszahlungen zu erhalten	Setze die Auszahlungen auf Richte Deinen Dauerauftrag ein, um Deine monatlichen Auszahlungen zu erhalten

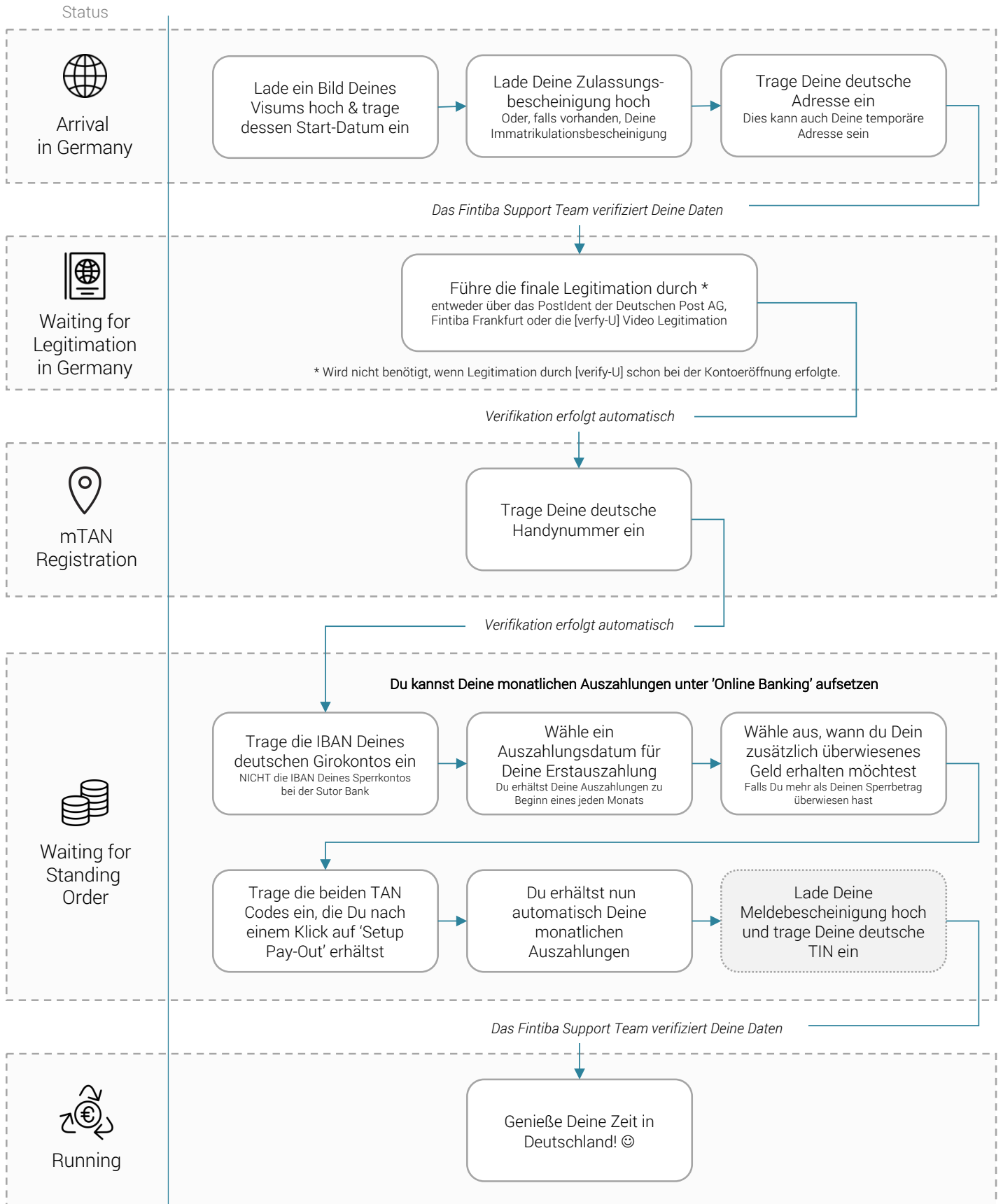


Fintiba

For international students

www.fintiba.com

Wie kann ich auf mein Geld zugreifen, wenn ich in Deutschland bin?



Ländergruppen – Gruppe 1

Ländergruppe 1 – Video Legitimation

Die folgende Liste bezieht sich auf Dein Passland und das jeweilige Ausstellungsdatum. Alle Pässe in dieser Gruppe, die nach dem angegebene Datum ausgestellt wurden, sind für eine Video-Legitimation berechtigt.

Ländercode	Land	Ausstellungsdatum
AF	Afghanistan	11.10.2012
AM	Armenien	16.07.2012
AR	Argentinien	01.01.1970
BR	Brasilien	06.07.2015
CN	China	01.05.2010
EC	Ecuador	01.10.2015
EG	Ägypten	29.12.2007
HK	Hong Kong	05.02.2007
ID	Indonesien	31.08.2015
IR	Iran	01.01.2015
JO	Jordanien	19.06.2016
MX	Mexiko	03.05.2008
NP	Nepal	18.12.2010
PE	Peru	26.10.2010
PK	Pakistan	31.10.2013
RS	Serbien	01.07.2008
RU	Russland	01.02.2010
SA	Saudi Arabien	01.01.2002
SG	Singapur	15.08.2006
TR	Türkei	01.06.2010
TW	Taiwan	01.03.2004

Ländergruppen – Gruppe 2**Ländergruppe 2 – Photo Identification**

Die folgende Liste bezieht sich auf Dein Passland. Alle Pässe in dieser Gruppe, sind für eine Photo Identification berechtigt.

Ländercode	Land	Ausstellungsdatum
AL	Albanien	-
AZ	Aserbaidschan	-
CL	Chile	-
CM	Kamerun	-
CO	Kolumbien	-
IN	Indien	-
IQ	Irak	-
IS	Island	-
LY	Libyen	-
ME	Montenegro	-
MK	Mazedonien	-
MY	Malaysia	-
NG	Nigeria	-
PS	Palästina	-
SD	Sudan	-
SY	Syrien	-
TN	Tunesien	-
VE	Venezuela	-
VN	Vietnam	-
YE	Jemen	-



For international students

www.fintiba.com

Ländergruppen – Gruppe 3

Ländergruppe 3 – Dokumenten Upload

Jedes Passland, welches nicht in Gruppe 1 oder 2 gelistet ist, ist automatisch Ländergruppe 3 zugehörig.

Pässe aus den Ländern der Gruppe 3 können nur nach erfolgreichem Hochladen der benötigten Daten im Fintiba Account von unserem Support Team verifiziert werden.